
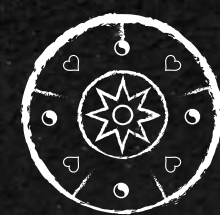


THÀNH PHỐ
CÀ PHÊ
THE COFFEE CITY



 **TRUNG NGUYÊN LEGEND**
TẬP ĐOÀN CHUYÊN CÀ PHÊ NANG LƯỢNG - CÀ PHÊ ĐỔI ĐỜI
THE No.1 COFFEE!



TRUNG NGUYÊN
INVESTMENT CORP



BAQTANG
THE GIỚI
CÀ PHÊ

THÀNH PHỐ
MẪU MỰC —
CỘNG ĐỒNG
TỈNH THỨC

The Model City

The Awakening Community

// Chủ đầu tư:
TẬP ĐOÀN TRUNG NGUYÊN LEGEND
Tổng diện tích: 45,45 ha
Mật độ xây dựng: 27%
Mật độ cây xanh và mặt nước: hơn 50%
Loại hình sản phẩm:
Nhà liên kế, Nhà phố thương mại, Biệt thự,...

*The Developer: Trung Nguyen Legend Group
Total area: 45,45 ha
Construction Density: 27%
Green area: over 50%
Type of products:
Town house, Shophouse, Villa, //*

SỨ MỆNH

PHỔ TRUYỀN LỐI SỐNG TỈNH THỨC
XÂY DỰNG BUÔN MA THUỘT TRỞ THÀNH
THỦ PHỦ CÀ PHÊ TOÀN CẦU
#SONGTINHTHUC

MISSION

SPREADING THE AWAKENING LIFESTYLE
MAKING BUON MA THUOT THE GLOBAL COFFEE CAPITAL
#SONGTINHTHUC
#AWAKENINGLIFESTYLE

TÂM NHÌN

THÀNH PHỐ CÀ PHÊ điểm đến hội tụ của những người yêu và đam mê cà phê trên toàn thế giới, mang tầm vóc quốc tế, chứa đựng tâm huyết và tinh thần Phụng sự, tri ân nơi khai nghiệp của Tập đoàn Trung Nguyên Legend; là khu đô thị lõi của vùng Tây Nguyên với mục tiêu hiện thực hóa khát vọng đưa Buôn Ma Thuột trở thành Thủ phủ Cà phê toàn cầu.

Kiến tạo nên một Thành phố Mẫu mực - Cộng đồng Tỉnh thức với những không gian sống sinh thái Đặc biệt - Khác biệt - Duy nhất chưa từng có tại Việt Nam theo lối sống Xanh - Bản sắc - Thịnh vượng, tập trung vào chất lượng và sự hài hòa giữa con người với thiên nhiên để đem đến cho cư dân sự giàu có về Thân - Tâm - Trí từ trong Ý tưởng Kiến trúc, Chất liệu, Hạ tầng xây dựng, Môi trường tổng thể nhằm mang đến sức khỏe viên mãn và sự giàu có toàn diện cho cư dân.

THÀNH PHỐ CÀ PHÊ không chỉ đóng góp nhiều mặt vào nền kinh tế của thành phố Buôn Ma Thuột, đặc biệt trong lĩnh vực kết nối mậu dịch ngành cà phê trong nước, quốc tế. Cao cả hơn nơi đây được xây dựng để trở thành Thành phố mẫu mực - Cộng đồng Tỉnh thức thông qua Tủ sách Văn Minh Tâm và Thư Viện Ánh Sáng - nơi hội tụ, tôn vinh giá trị tri thức của nhân loại, đem đến nguồn năng lượng tri thức có thể kiến tạo những nền tảng vật chất, rèn luyện thể chất, thay đổi theo lối sống mới.

VISION

THE COFFEE CITY - a convergent destination for coffee lovers and enthusiasts all over the world. It has an international stature, conveys immense enthusiasm and the spirit of serving and gratitude towards the root of Trung Nguyen Legend Group. As the core city of the Central Highland, it aims to realise the aspiration to make Buon Ma Thuot the Global Coffee Capital.

To create The Model City - The Awakening Community with outstandingly unique ecological living space in Vietnam that concentrates on the quality and harmony of GREEN - IDENTITY - PROSPEROUS way of living between human and nature, which will help the residents to bring out their lavish values on The Body, Soul and Mind. Therefore, with the design and architecture, the choices of materials, construction foundation to the grand atmosphere, it aims to enrich the health and the wholesomeness of our residents.

THE COFFEE CITY not only contributes to various perspectives of Buon Ma Thuot's economy, especially in domestic and international coffee trading connection. Beyond that, this place is also built to become The Model City - The Awakening Community through the life-changing books Library and the Library of Light, which contain all humanity's wisdom values to bring out the most positive knowledge for our residents, reinforce the basic and physical platforms and adapt new energetic lifestyle.

TẬP ĐOÀN TRUNG NGUYỄN LEGEND - CHỦ ĐẦU TƯ DỰ ÁN

Trung Nguyên Legend - Tập đoàn khai nghiệp tại Buôn Ma Thuột, có tầm nhìn trở thành Nhà lãnh đạo cà phê Toàn cầu, luôn tiên phong trong việc khơi nguồn sáng tạo, khơi xướng Lối sống Tỉnh thức hướng đến hệ giá trị Chân - Thiện - Mỹ cho từng cá nhân, tập thể, tổ chức.

Tinh thần phụng sự cộng đồng chính là kim chỉ nam cho mọi hoạt động của Trung Nguyên Legend trong suốt 25 năm qua. Trung Nguyên Legend đã chinh phục được những người yêu và đam mê cà phê ở hơn 80 quốc gia vùng lãnh thổ.

Đặc biệt, với tâm huyết dành cho thế hệ trẻ Việt Nam, Trung Nguyên Legend đã khởi xướng Hành trình từ trái tim: Hành trình Lập chí vĩ đại Khởi nghiệp Kiến quốc dành cho 30 triệu thanh niên bằng cách trao tặng hệ thức thành công qua Tủ sách nền tảng đổi đời, nhằm xây đắp chí lớn vĩ đại, tạo lập phong trào khởi nghiệp kiến quốc mạnh mẽ!

Trong khuôn viên dự án Thành phố Cà phê, ngay khi bắt đầu khởi xướng, Trung Nguyên Legend đã đầu tư xây dựng Bảo tàng Thế giới Cà phê. Chỉ hai năm hoạt động, Bảo tàng Thế giới Cà phê đã trở thành trở thành biểu tượng của ngành cà phê Việt Nam và đón 1 triệu lượt khách tham quan đến từ hơn 20 quốc gia; là điểm đến yêu thích của các cấp lãnh đạo Trung Ương, các Đại sứ, Lãnh sự... khi có dịp đến Tây Nguyên, góp phần ghi tên TP. Buôn Ma Thuột lên bản đồ cà phê thế giới.

Với mục tiêu góp phần tạo dựng vùng đất Tây Nguyên, Buôn Ma Thuột trở thành Thủ phủ Cà Phê Toàn Cầu - Điểm đến của cà phê thế giới giới, THÀNH PHỐ CÀ PHÊ - THÀNH PHỐ MẪU MỰC - CỘNG ĐỒNG TỈNH THỨC chứa đựng rất nhiều tâm huyết của TẬP ĐOÀN TRUNG NGUYỄN LEGEND - Tập đoàn khai nghiệp từ chính quê hương Buôn Ma Thuột.

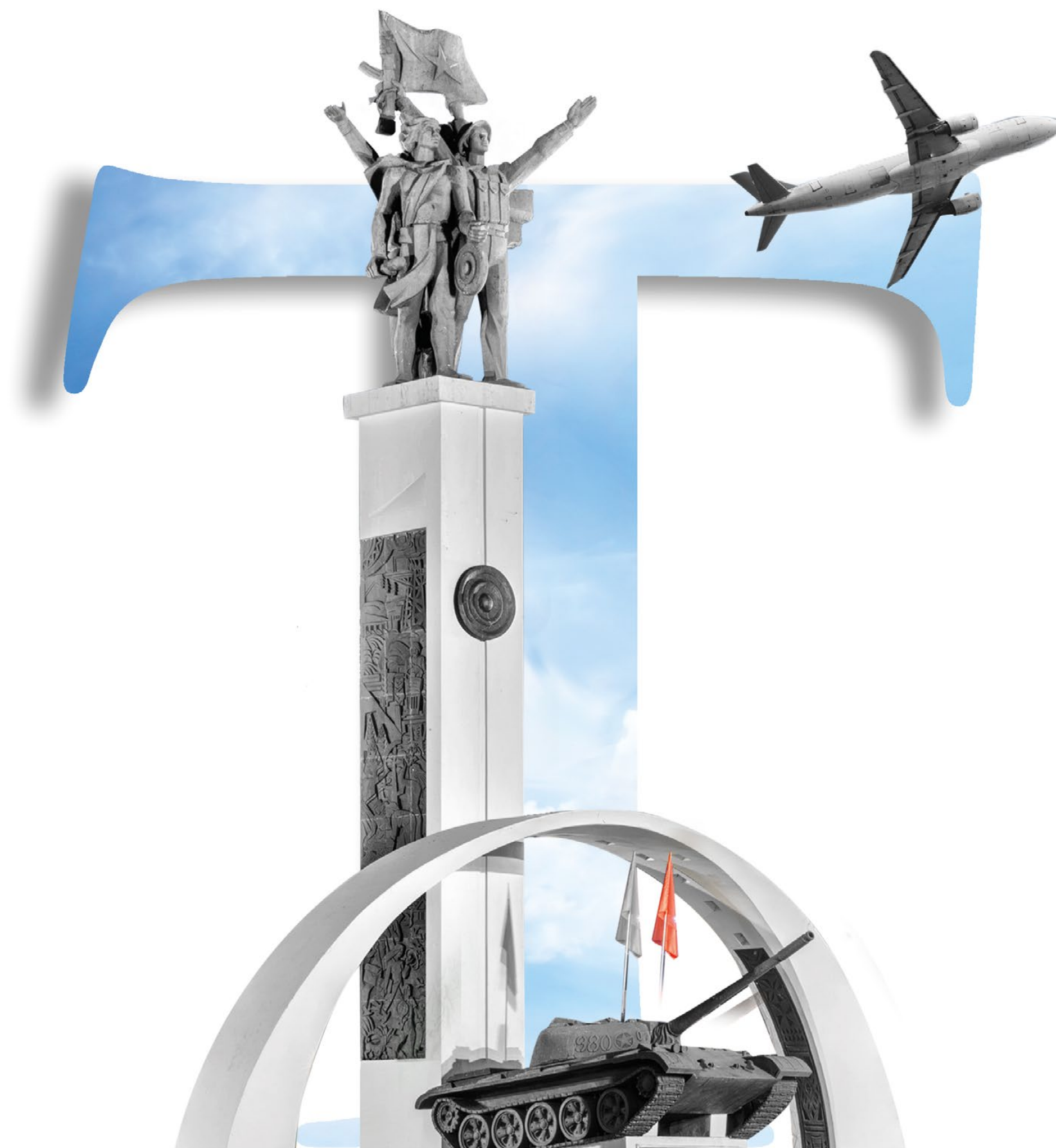
TRUNG NGUYỄN LEGEND - THE DEVELOPER

Trung Nguyen Legend Group, founded in Buon Ma Thuot, envisions itself to become a global coffee leader. We have always been a pioneer in creativity stimulation and in initiating an Awakening Lifestyle for each individual, group or organization aiming for Honesty, Kindness and Beauty.

The community serving spirit has been the moral compass for all Trung Nguyen Legend's activities during for the last 25 years. With delicious and energy boosting coffee cups, creative and specialised spaces for coffee (Trung Nguyen Legend coffee shops chain, E-Coffee shops), Trung Nguyen Legend has conquered a community of coffee enthusiasts in more than 80 countries and territories. In particular, with the passion to support the Vietnamese young generation, Trung Nguyen Legend has initiated a campaign called "The Journey from the Heart: The Journey of Great Will to Start a National Startup movement for 30 million young people". It has given out the success formula through The Life-changing books program. Since 2012, the Journey has given away tens of millions of books for young people and communities in Vietnam and overseas to build up an indomitable entrepreneurship spirit and facilitate a strong national start-up movement!

In the heart of the Coffee City project, right from scratch, Trung Nguyen Legend has invested in constructing the World Coffee Museum. After only two years of operation, the World Coffee Museum has become a symbol of Vietnam's coffee industry. It has welcomed one million visitors from more than 20 countries and become the favorite destination of leaders of the Central Government, Ambassadors, diplomats... when visiting the Central Highland. It has substantially helped highlighting Buon Ma Thuot on the world coffee map.

In support of making the Central Highland region and Buon Ma Thuot the Global Coffee Capital - the World Coffee Destination, the idea of THE COFFEE CITY - THE MODEL CITY - THE AWAKENING COMMUNITY conveys a lot of enthusiasm of TRUNG NGUYỄN LEGEND GROUP - The corporation founded from the hometown of Buon Ma Thuot.



TỌA ĐỘ VÀNG CỦA THỦ PHỦ CÀ PHÊ TOÀN CẦU

THE GOLDEN LOCATION OF
THE GLOBAL COFFEE CAPITAL



Buôn Ma Thuột, Đắk Lắk là tọa độ giao nhau giữa quốc lộ 14 (nối thành phố Pleiku, Gia Lai và Kon Tum), quốc lộ 26 (nối thành phố biển Nha Trang - Khánh Hòa), quốc lộ 27 (nối thành phố ngàn hoa Đà Lạt - Lâm Đồng). Nhờ vị trí đặc biệt này nên Buôn Ma Thuột trở thành trung tâm kết nối của 5 tỉnh Tây Nguyên với khu vực duyên hải miền Trung, Nam Trung Bộ và Đông Nam Bộ.

Không chỉ vậy, Đắk Lắk có 73,4km đường biên giới tiếp giáp với Campuchia - tỉnh nằm trong Khu vực Tam giác phát triển Campuchia - Lào - Việt Nam nên được định hướng để trở thành một cực phát triển của khu vực. Đây chính là điều kiện để Thành phố Buôn Ma Thuột mở rộng cơ hội kết nối kinh tế, hợp tác đầu tư với các nước khu vực Đông Nam Á.

Buon Ma Thuot city, Dak Lak province lies in the intersection of National Highway 14, which connects Pleiku City, Gia Lai and Kon Tum, Highway 26, which connects with the coastal city of Nha Trang, Khanh Hoa province, Highway 27, which connects with Da Lat, the city of thousands of flowers, in Lam Dong province. At such special location, Buon Ma Thuot becomes the connection knot of 5 Central Highland provinces with the Central Coast, South Central and Southeast regions.

Moreover, with a 73.4km long border line with Cambodia, Dak Lak province is situated in the Cambodia - Laos - Vietnam Development Triangle Area. Therefore, it is oriented to be a regional development pole. This is a foundation for Buon Ma Thuot City to grasp opportunities in economic connection and investment cooperation with other Southeast Asian countries.



Suối nước
Thuần khiết
Natural stream

Bảo tàng Thế giới
Cà phê
The World
Coffee Museum

Vườn Zen
Zen Garden

Trung tâm
thương mại
thượng đỉnh
Top-notch
shopping mall

Gym
Yoga
Gym &
Yoga center

Bắn cung
Archery zone

Cổng chào
Welcome gate

Dãy nhà
thương mại
liên kế
CANTATA
CANTATA
SHOPHOUSE

Khu nhà
liên kế
TESLA
TESLA TOWN HOUSE

Cưỡi ngựa
Ả Rập, Golf
Arabic horse riding
Golf simulator

Trường
mầm non
Loving
Loving preschool

Trường
tiểu học
Happy
Happy Primary
School

VỊ TRÍ ĐẶC ĐỊA

Thành phố cà phê - Dự án tọa lạc ngay đường Nguyễn Đình Chiểu, trung tâm Thành phố Buôn Ma Thuột.

Trong bán kính 2-10km có thể dễ dàng kết nối với: bệnh viện, sân bay, bến xe, siêu thị, những khu du lịch sinh thái hoang sơ với không khí trong lành, trung tâm hành chính...

PRIME LOCATION OF BUON MA THUOT CITY

The Coffee City is located on Nguyen Dinh Chieu Street, the heart of Buon Ma Thuot city. Within a radius of 2-10km, it can be easily connected with hospitals, airport, bus stations, supermarkets, pristine eco-tourism areas with fresh air and administrative centers...





THÀNH PHỐ
CÀ PHÊ



4

6

8

7

14

10

11

13

12

5

15

3

1

2

1 06 km

Bến xe phía Nam
Southern Bus Station

2 03 km

Đại học Tây Nguyên
Tay Nguyen University

3 1,5 km

Tượng đài Chiến Thắng
Victory Monument

4 0,2 km

Bệnh viện đa khoa TP Buôn Ma Thuột
Buon Ma Thuot City General Hospital

5 1,5 km

Ủy ban nhân dân thành phố
People's Committee of Buon Ma Thuot City

6 1,5 km

Công An TP. Buôn Ma Thuột
Buon Ma Thuot City Police

7 02 km

Siêu thị Co.opmart
Co.opmart Supermarket

8 02 km

Bệnh viện mắt Tây Nguyên
Tay Nguyen Eye Hospital

9 03 km

Làng cafe Trung Nguyên
Trung Nguyen Coffee Village

10 3,7 km

MM Mega Market
MM Mega Market

11 3,8 km

Bệnh viện đa khoa Thiện Hạnh
Thien Hanh General Hospital

12 4,4 km

Trường THPT chuyên Nguyễn Du
Nguyen Du High School for the Gifted

13 5,5 km

Bến xe liên tỉnh Dak Lak
Dak Lak intercity bus station

14 4,5 km

Đại học Buôn Ma Thuột
Buon Ma Thuot University

✈ 07 km

Sân bay Buôn Ma Thuột
Buon Ma Thuot Airport

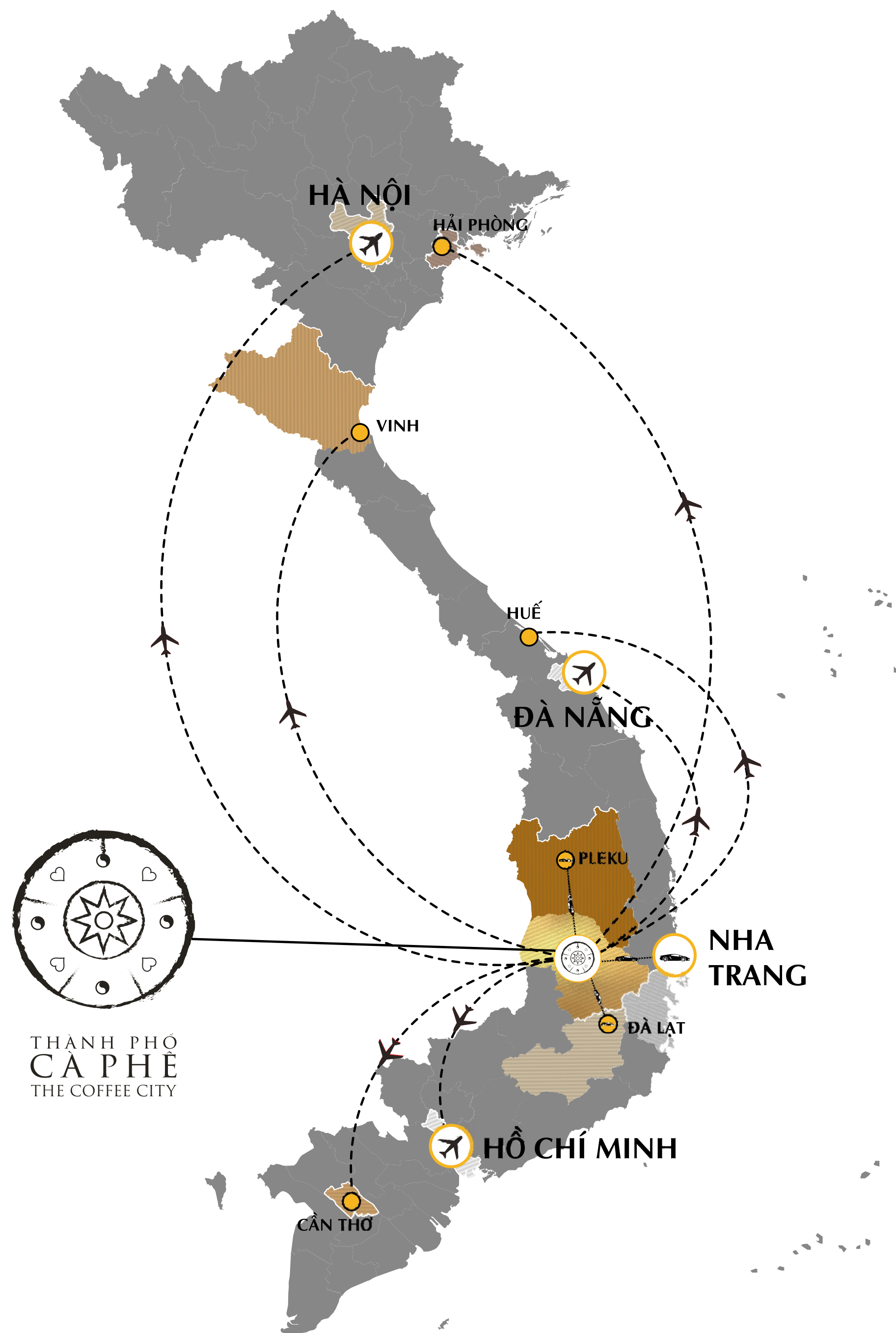
15 1,5 km

Chợ trung tâm Buôn Ma Thuột
Buon Ma Thuot Market



CỬA NGÕ CỦA TÂY NGUYÊN ĐẠI NGÀN

THE GATEWAY TO THE CENTRAL HIGHLANDS



35 phút Tp Hồ Chí Minh
35 minutes to Ho Chi Minh City

80 phút Thủ đô Hà Nội
90 minutes to Hanoi Capital

45 phút Tp Đà Nẵng
45 minutes to Danang City

60 phút Tp Cần Thơ
60 minutes to Cần Thơ City

90 phút Tp Hải Phòng
90 minutes to Hai Phong City

45 phút Tp Vinh
45 minutes to Vinh City

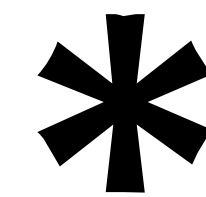
60 phút Tp Huế
60 minutes to Hue City



04 giờ Tp Nha Trang
04 hours to Nha Trang City

05 giờ Tp Đà Lạt
05 hours to Dalat City

3,5 giờ Tp Pleiku
3,5 hours to Pleiku City



Buôn Ma Thuot được Chính phủ định vị là thủ đô trung tâm của Tây Nguyên, vị trí vàng sẵn sàng mọi hành trình kết nối Tây Nguyên đại ngàn với cả nước và quốc tế.

2021 - 2025: Tuyến cao tốc Buôn Ma Thuot - Khánh hòa được đưa vào đầu tư xây dựng

2021 - 2030: Đầu tư xây dựng tuyến đường Buôn Ma Thuot - Vân Phong.

Ma Thuot is designed to be the capital of Central highland region, a golden location connecting central highlands with the whole country and the world.

2021-2025: Project on construction of Buon Ma Thuot - Khanh Hoa Highway

2021-2030: Project on construction of Buon Ma Thuot - Van Phong Road



Đường hàng không



Đường bộ

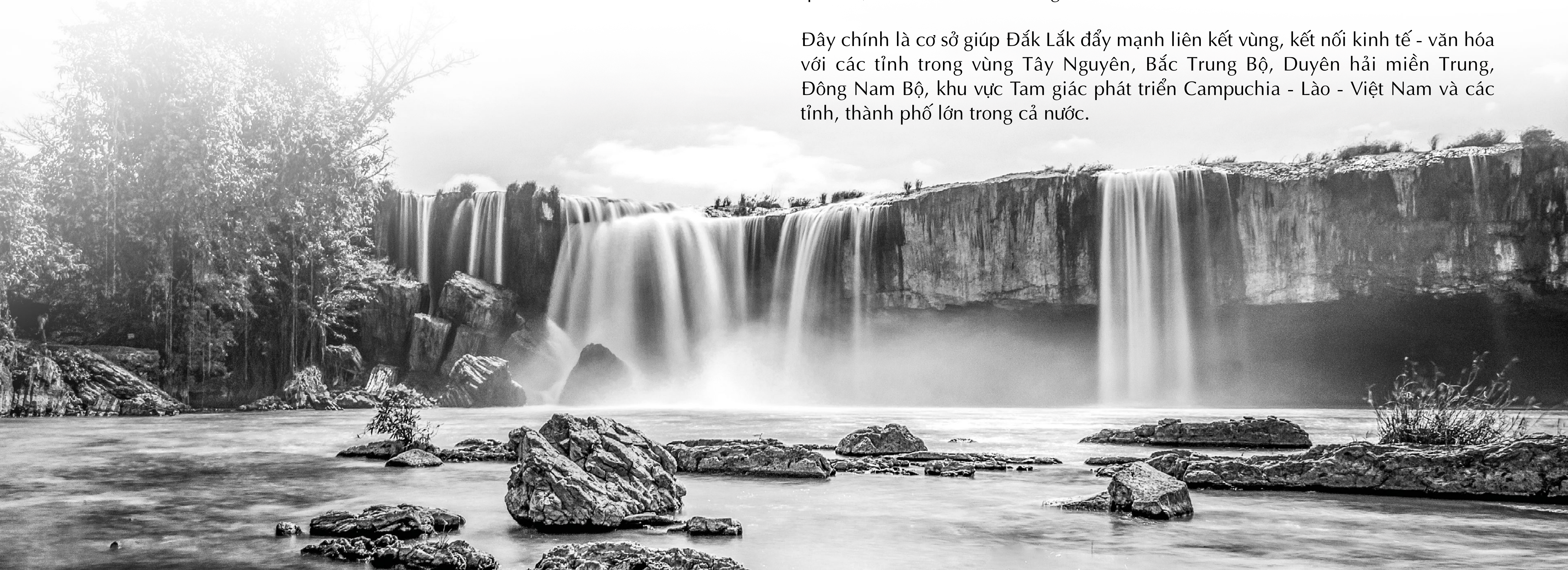
TRUNG TÂM TUYẾN ĐƯỜNG- HUYẾT MẠCH CỦA THỦ PHỦ NÔNG SẢN TỶ ĐÔ

THE BILLION DOLLAR AGRICULTURAL HUB
CONNECTED WITH ARTERIAL ROADS

Địa thế tự nhiên giúp Đắk Lắk có thể trở thành cửa ngõ kết nối Tây Nguyên đại ngàn với cả nước và quốc tế. Nhằm khẳng định vị thế của tỉnh với các vùng trong cả nước, hạ tầng giao thông kết nối giữa Đắk Lắk được định hướng mang tầm chiến lược để có thể kết nối thuận tiện, dễ dàng.

Nhiều dự án hạ tầng giao thông đã được Chính phủ và Bộ Giao thông Vận tải phê duyệt như: xây dựng đường cao tốc Đắk Lắk - Khánh Hòa; nâng cấp mở rộng quốc lộ 27, quốc lộ 29; xây dựng trục đường sắt Tây Nguyên qua địa bàn tỉnh (Đà Nẵng - Kon Tum - Đắk Lắk - Bình Phước và tuyến nhánh Buôn Ma Thuột - Tuy Hòa); phát triển Cảng hàng không Buôn Ma Thuột thành Cảng hàng không quốc tế; đầu tư kết cấu hạ tầng cửa khẩu Đắk Ruê.

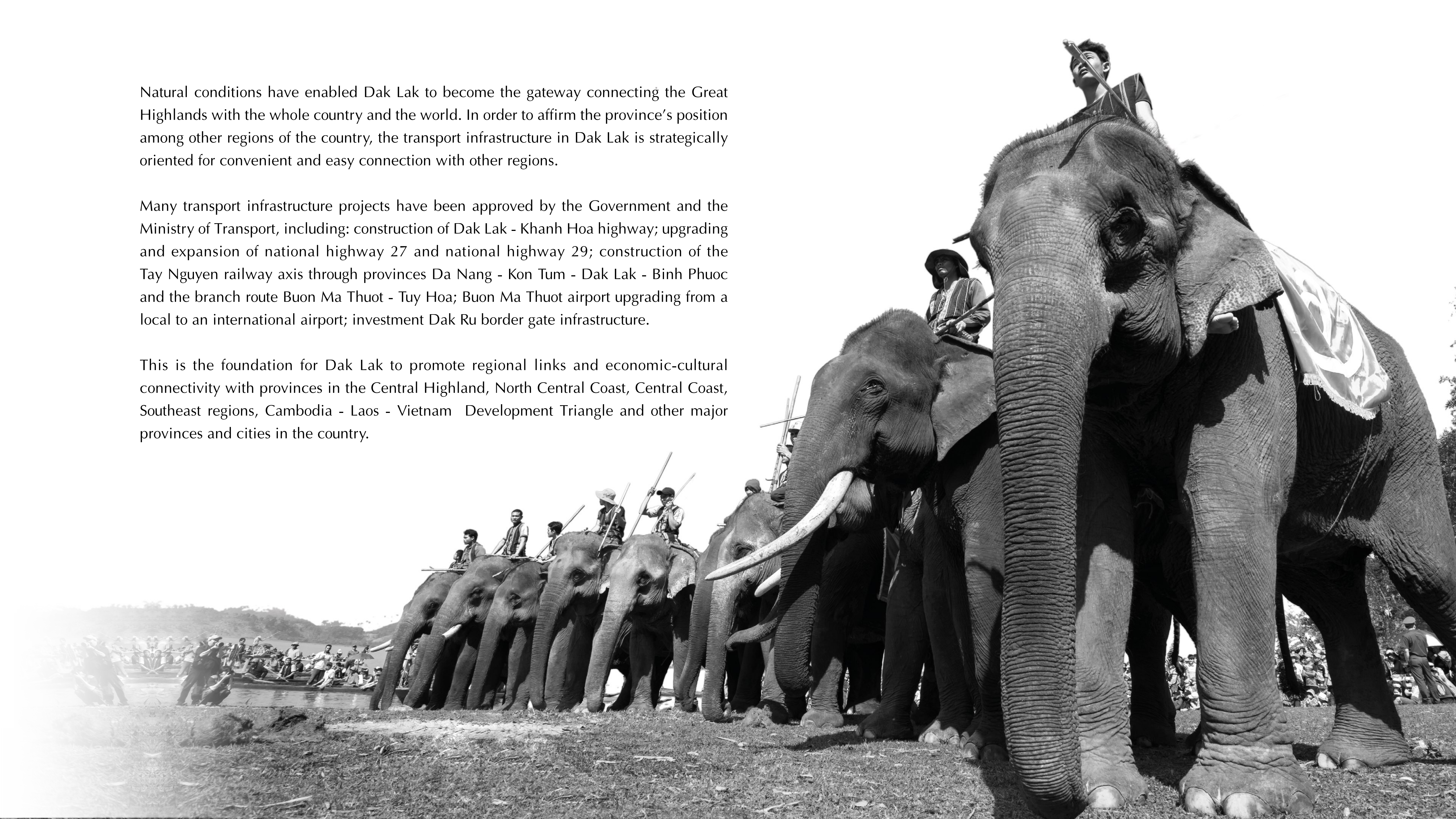
Đây chính là cơ sở giúp Đắk Lắk đẩy mạnh liên kết vùng, kết nối kinh tế - văn hóa với các tỉnh trong vùng Tây Nguyên, Bắc Trung Bộ, Duyên hải miền Trung, Đông Nam Bộ, khu vực Tam giác phát triển Campuchia - Lào - Việt Nam và các tỉnh, thành phố lớn trong cả nước.



Natural conditions have enabled Dak Lak to become the gateway connecting the Great Highlands with the whole country and the world. In order to affirm the province's position among other regions of the country, the transport infrastructure in Dak Lak is strategically oriented for convenient and easy connection with other regions.

Many transport infrastructure projects have been approved by the Government and the Ministry of Transport, including: construction of Dak Lak - Khanh Hoa highway; upgrading and expansion of national highway 27 and national highway 29; construction of the Tay Nguyen railway axis through provinces Da Nang - Kon Tum - Dak Lak - Binh Phuoc and the branch route Buon Ma Thuot - Tuy Hoa; Buon Ma Thuot airport upgrading from a local to an international airport; investment Dak Ru border gate infrastructure.

This is the foundation for Dak Lak to promote regional links and economic-cultural connectivity with provinces in the Central Highland, North Central Coast, Central Coast, Southeast regions, Cambodia - Laos - Vietnam Development Triangle and other major provinces and cities in the country.





Tại “Hội nghị đối thoại với nông dân” vào tháng 9/2020, Thủ tướng Chính Phủ đã nhận định: **Tây Nguyên được đánh giá là vùng có tiềm năng, lợi thế lớn để phát triển kinh tế nông nghiệp** theo hướng sản xuất hàng hóa, áp dụng công nghệ cao đối với các loại nông sản: cà phê, hồ tiêu, điều, cao su, ca cao, bơ, sầu riêng...

Giá trị tổng sản phẩm nông sản của Tây Nguyên năm 2020 đạt 22.3 ngàn tỷ đồng. **Do vậy, Tây Nguyên đang trở thành vùng chuyên canh lớn về các mặt hàng nông sản, góp phần quan trọng trong tổng kim ngạch xuất khẩu nông, lâm, thủy sản** của cả nước, đồng thời từng bước hiện thực hóa mục tiêu xây dựng Tây Nguyên trở thành vùng kinh tế trọng điểm.

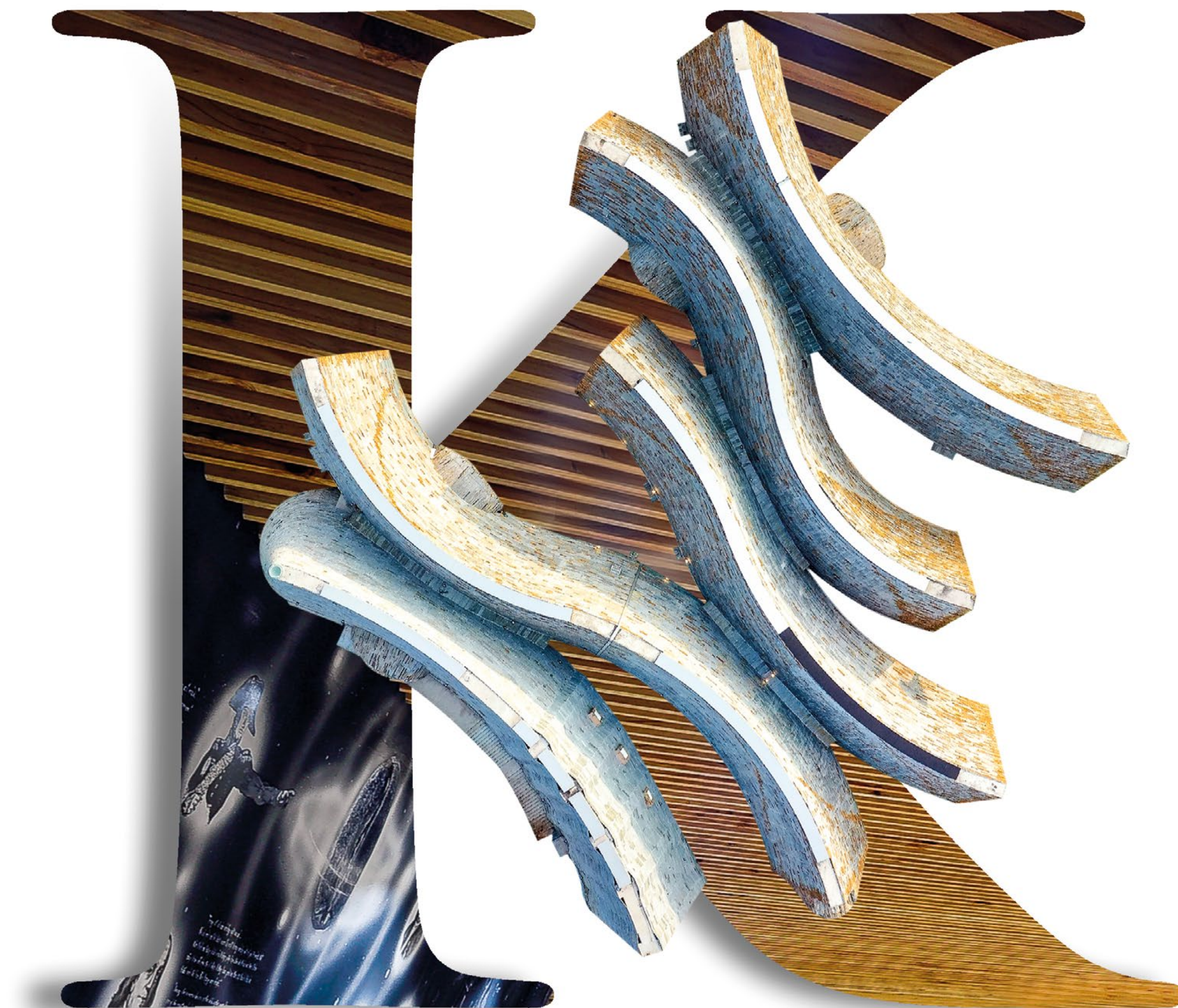
At the “Dialogue with Farmers” Conference in September 2020, Prime Minister had stated that the Central Highland as considered a highly potential region in developing an agricultural economy with high technology application in the production of coffee, pepper, cashew, rubber, cocoa, avocado, durian, etc.

The Central Highland’s total value of agricultural products is estimatedly 22.3 thousand billion (1 billion USD) in 2020. For that reason, the Central Highland is becoming a major specialized farming area, making substantial contribution to the country’s total export turnover of agricultural, forestry and fishery products. The goal of building the Central Highland to be a key economic region is gradually materialised.



“ Với quy mô 45,45 ha,
Thành phố Cà phê được quy hoạch để trở thành
ĐÔ THỊ SINH THÁI - VĂN HÓA
đầu tiên và lớn nhất giữa Tây Nguyên đại ngàn.

*With a 45,45 ha area, the Coffee City is planned to be
the first and largest ecocity in the Central Highland //*



KIỆT TÁC KIẾN TRÚC TRƯỜNG TỒN QUA THỜI GIAN

AN EVERLASTING MASTERPIECE
OF ARCHITECTURE



DẤU ẤN ĐỘC BẢN NGAY VÙNG LỖI CỦA THỦ PHỦ TÂY NGUYÊN

Trung Nguyên Legend tin rằng kiến trúc có thể chữa lành và thay đổi lối sống, giúp con người tiêu trừ bệnh tật và sống lâu, sống hạnh phúc, khỏe mạnh hơn. Do vậy, quy hoạch và các thiết kế kiến trúc của Thành phố Cà phê được xây dựng trên nền tảng vì những giá trị trường tồn của con người.

Cộng đồng cư dân tại Thành phố Cà phê sẽ được trải nghiệm không gian kiến trúc không chỉ để ở mà để sống thành công và hạnh phúc thật sự.

AN EVERLASTING MASTERPIECE OF ARCHITECTURE

Trung Nguyen Legend believes that architecture can heal and change lifestyles, help people eradicate diseases and live a longer, happier and healthier life. Therefore, the planning and architectural designs of the Coffee City are based on the foundation of enduring human values.

Residents of the Coffee City will experience the architectural space that is not only to live but also to live a successful and truly happy life.







TUYỆT PHẨM KIẾN TRÚC KHÁC BIỆT – ĐẶC BIỆT

Thành phố Cà phê - nơi hội tụ những không gian sống **Đặc biệt - Khác biệt - Duy nhất** chưa từng có tại Việt Nam theo lối sống **Xanh Bản Sắc Thịnh Vượng**, tập trung vào **chất lượng sống, sự hài hòa** giữa con người với thiên nhiên



“KHÁT VỌNG VĨ ĐẠI TẠO NÊN CON NGƯỜI VĨ ĐẠI!”
“Great aspirations make great people!”
NHÀ SÁNG LẬP - CHỦ TỊCH TẬP ĐOÀN TRUNG NGUYÊN LEGEND
FOUNDER AND CHAIRMAN - TRUNG NGUYEN BRAND GROUP
ĐẶNG LÊ NGUYỄN VŨ

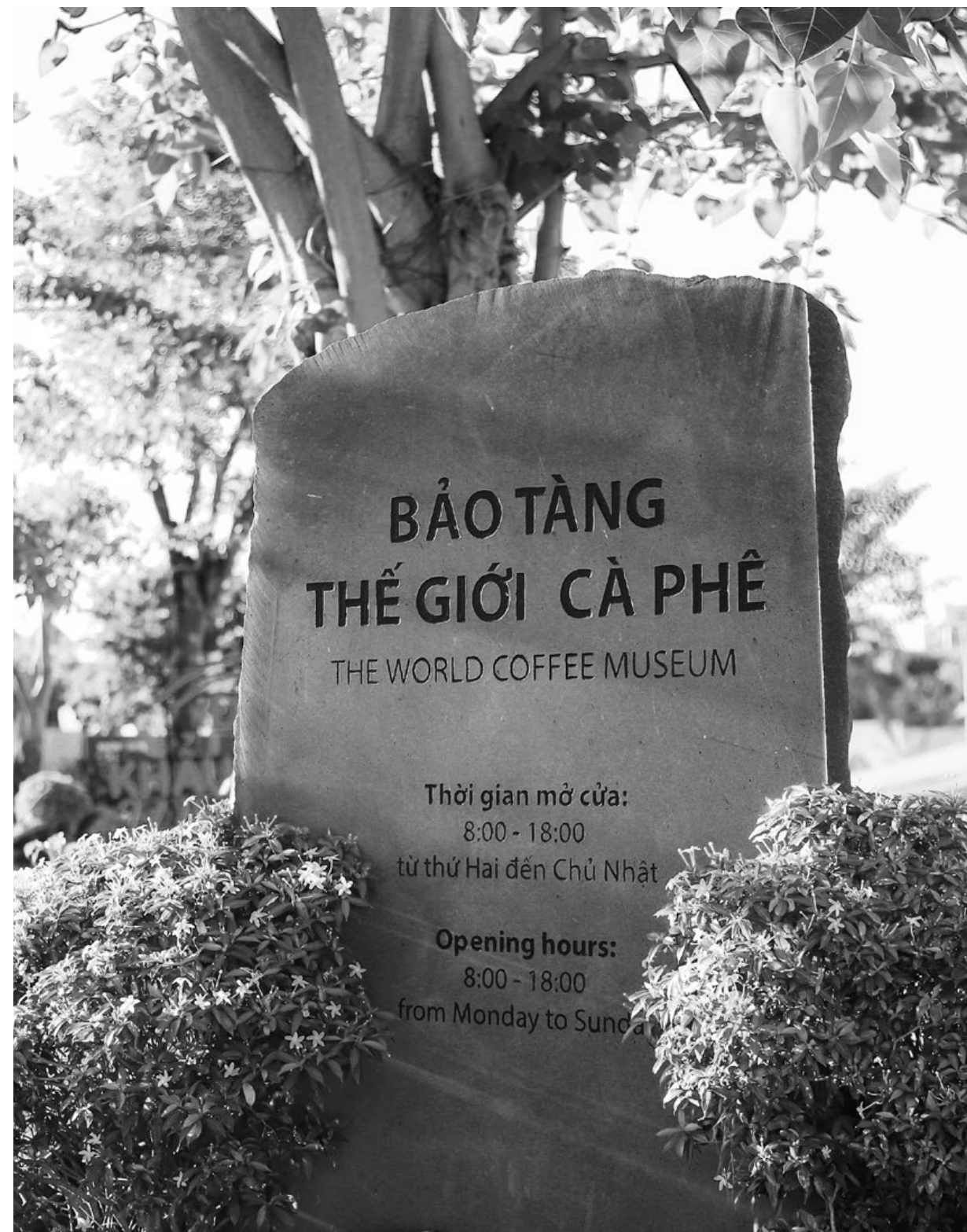
A SPECIAL AND UNIQUE BEAUTIFUL ECOLOGICAL ARCHITECTURE

Coffee City unites special living spaces that are outstandingly unique in Vietnam, concentrating on the quality and harmony of Green - Identity - Prosperous way of living between human and nature.



NƠI TÂM NHÌN TRI THỨC HÒA CÙNG TINH HOA VĂN HÓA BẢN ĐỊA

WHERE INTELLECTUAL VISION HARMONIZED
WITH INDIGEOUS CULTURAL QUINTESSENCE



Quy mô: 19.597m²
Mật độ xây dựng: 25%
Khai trương: 23/11/2018

Scale: 19,597m²
Construction density: 25%
Grand Opening: 23/11/2018





Buôn Ma Thuột - vùng đất được thiên nhiên ưu ái ban tặng nét đẹp hoang sơ, hùng vĩ và độc đáo, riêng biệt. Là một tập đoàn khai nghiệp ở vùng đất huyền thoại này, **Trung Nguyên Legend thấu cảm, hiểu rõ những tinh hoa văn hoá bản địa.**

Cùng với tầm nhìn được đúc kết trong suốt quá trình nghiên cứu, học hỏi tri thức nhân loại, Trung Nguyên Legend đã khởi tạo thành công trung tâm văn hoá cộng đồng thuộc khuôn viên **Thành phố Cà phê**. Đó chính là **Bảo tàng Thế giới Cà phê - Bảo tàng của tương lai - biểu tượng cho ngành cà phê Việt Nam.**



Buon Ma Thuot is a land favored by nature with its wild, majestic and unique beauty. As a corporation started on this legendary land, Trung Nguyen Legend empathizes and understands the quintessence of indigenous culture. Along with the vision gathered during the research and learning of human knowledge, Trung Nguyen Legend has successfully created a cultural community center in the Coffee City. That is the World Coffee Museum - the Museum of the future - the symbol for Vietnam's coffee industry.

Chỉ trong 02 năm đi vào hoạt động, Bảo tàng Thế giới Cà phê:

Đón 1 triệu lượt khách tới thăm từ hơn 20 quốc gia trên thế giới và trở thành trung tâm phát triển văn hóa cộng đồng của tỉnh Đắk Lắk; biểu tượng của ngành Cà phê Việt Nam và được lựa chọn của các cấp lãnh đạo Trung Ương, các Đại sứ, Lãnh sự... khi đến Tây Nguyên.

Năm 2019 đã góp phần **gia tăng gần 40%** lượng khách du lịch tới Đắk Lắk so với năm 2018, **góp phần ghi tên TP. Buôn Ma Thuột lên bản đồ cà phê thế giới.** Đây là nền tảng để chúng ta tin về **tầm nhìn tri thức và sứ mệnh kiến tạo cộng đồng tỉnh thức của Thành phố Cà phê.**

Within just two years in operation, the World Coffee Museum has:

Welcomed where that 1 million visitors from more than 20 countries around the world and becomes a cultural development community center of Dak Lak province; symbol of Vietnam's coffee industry and a place to visit by the Central leaders, Ambassadors, diplomats when visiting to the Central Highland.

Since the opening of the World Coffee Museum, the number of tourists visiting Dak Lak has increased by nearly 40% year-on-year, according to the provincial Department of Culture, Information and Tourism. The museum also contributes to highlighting Buon Ma Thuot on the world coffee map. This is the foundation for us to believe in the Coffee City's intellectual vision and mission to build a mindful community.





SỰ KẾT HỢP HOÀN HẢO CỦA **THIÊN NHIÊN VÀ** **KIẾN TRÚC CHỮA LÀNH**

THE IMPECCABLE COMBINATION OF
NATURE AND HEALING ARCHITECTURE



Ở **Thành phố Cà phê**, từ ý tưởng quy hoạch, thiết kế kiến trúc, hạ tầng, môi trường cảnh quan đều được chăm chút tỉ mỉ. Từ việc chọn loại cây cỏ mang được tính chữa lành và bền vững với thời gian để trồng đến việc chọn chất liệu nào để sử dụng cho thân thiện với môi trường... Tất cả nhằm **tạo nên những không gian sống sinh thái, tĩnh thức... trong một đô thị dễ đời.**

Suối nước thuần khiết của vùng đất “long mạch” chảy ngang qua như một dải lụa - món quà của tự nhiên giúp hình thành nên hệ sinh thái hoàn hảo.

Hơn 50% diện tích phủ xanh gồm: hồ nước, công viên văn hóa du lịch sinh thái, công viên cây xanh giúp con người có thể trở về với thiên nhiên, sống cùng với thiên nhiên.

Thành phố cà phê - vị trí đầu rồng hội tụ sinh khí đất trời - khơi dậy nguồn năng lượng tĩnh thức.

In the Coffee City, all details are meticulously cared for, including planning ideas, architectural design, infrastructure, landscape environment. From choosing herbs and plants with healing and sustainable aspects and material to environment friendly construction material, we aim to create an ecological, mindful living space in a lifetime metropolis.

The pure spring from under the good layer of earth flows like smooth silk. It is the nature's gift for a flawless ecosystem.

The green space includes: lakes, cultural and eco-tourism parks and green parks that bring people back to nature, live with nature.

The Coffee City, in fengshui lies on the dragon's head, where vitality of the earth and the sky converges, arouses the awakening energy.





HỆ THỐNG HẠ TẦNG ĐỒNG BỘ, CHUẨN MỰC CAO CẤP

HIGH-CLASS STANDARD
SYNCHRONOUS INFRASTRUCTURE



Để có thể kiến tạo ra **Thành phố mẫu mực, Trung Nguyên Legend** rất quan tâm và coi trọng về cơ sở hạ tầng chung thuộc **Thành phố Cà phê**. Nơi đây chính là khu đô thị đầu tiên và duy nhất tại khu vực Tây Nguyên áp dụng hệ thống điện ngầm và trạm hợp bộ chất lượng, hiện đại nhất Việt Nam cùng hệ thống xử lý nước thải theo tiêu chuẩn và công nghệ Đan Mạch.

In order to build up the model city, Trung Nguyen Legend pays great attention to the general infrastructure of the Coffee City. This is the first and only urban area in the Central Highland to utilise the most modern and highest quality underground electrical system and transformer station in Vietnam and the Danish wastewater technology.

HỆ THỐNG ĐƯỜNG NỘI KHU CHUẨN QUỐC TẾ RỘNG NHẤT VIỆT NAM 50M

Với tiêu chí: quyền được sống trong những không gian nghỉ dưỡng sinh thái không chỉ là đặc quyền dành cho người giàu có mà là quyền của tất cả mọi người. Chính vì vậy, các tuyến đường nội khu của **Thành phố Cà phê** được xây dựng theo tiêu chuẩn quốc tế, sẵn sàng đáp ứng mọi nhu cầu của mọi người, đặc biệt ưu tiên người khuyết tật và bảo đảm an toàn cho trẻ em.

Tại **Thành phố Cà phê**, đường nội khu là một phần trong không gian kiến trúc chữa lành của dự án nên được quan tâm tỉ mỉ tới từng viên gạch, từng loại cây.



THE LARGEST INTERNATIONAL STANDARD INTERIOR ROAD SYSTEM IN VIETNAM (50 METERS)

In the Coffee City, everyone has the right to live in an ecological resort style environment. Therefore, the Coffee City's internal roads are built according to international standards to meet everyone's needs. It specially prioritizes people with disabilities and protects children's safety.

In the Coffee City, the internal roads are a part of the healing architectural space of the project, hence each type of brick and tree is carefully paid attention to.



Mật độ xây dựng thấp để nhường chỗ cho cây xanh bao phủ cùng diện tích mặt nước tới hơn 50% diện tích toàn dự án, nơi đây tạo ra không gian sống - làm việc - nghỉ dưỡng - sinh hoạt để mọi người, mọi nhà đều được hưởng những điều kiện chăm sóc sức khỏe tốt nhất.

Low construction density makes room for green cover while the water surface area is half of the whole project's. This place creates living - working - relaxing space for everyone, every household to enjoy the most healthy conditions.



CỘNG ĐỒNG TỈNH THỨC - NƠI HỘI TỤ CỦA GIỚI THƯỢNG LƯU

Trên vùng đất sinh ra những hạt cà phê được hấp thụ năng lượng từ đất núi lửa hàng triệu năm, cư dân sẽ tìm thấy không gian sống định tâm giữa cuộc sống náo nhiệt. Tránh xa những ồn ào, khói bụi, **Thành phố Cà phê trở thành nơi sinh sống lý tưởng cho cư dân, là nơi tìm về với lối sống tỉnh thức đích thực.**

AN AWAKENING COMMUNITY - WHERE THE ELITE GATHERS

On the land growing coffee beans that have absorbed energy from volcanic soil for millions of years, residents will find a centered living space amid a bustling life. With the absence noise and dust, the Coffee City becomes an ideal living place for residents to find a truly mindful lifestyle.



SƠ ĐỒ

CÁC TIỆN ÍCH NỘI KHU THÀNH PHỐ CÀ PHÊ



1 Bảo Tàng
Thế Giới Cà Phê



4 Gym, Yoga



8 Golf



13 Khu vườn ươm
Arboreta



1 Thư viện
Ánh Sáng



5 Bắn cung
Archery zone



9 Trung tâm
thương mại



14 Cổng chào



2 Vườn Zen



6 Trường mầm non
Loving



10 Khách sạn



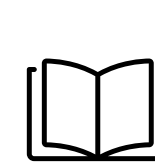
15 Bãi đỗ xe



3 Cưỡi ngựa
Ả Rập



7 Trường tiểu học
Happy



11 Khu ẩm thực
3 miền



16 Không gian
Trung Nguyên
Legend



12 Suối nước
thuần khiết



17 Không gian
E - coffee



HỆ THỐNG TIỆN ÍCH NỘI KHU ĐẶC BIỆT, KHÁC BIỆT VÀ DUY NHẤT

Cánh cửa của **Thành phố Cà phê** chào đón các cư dân đến với những không gian sống - nghỉ dưỡng sinh thái độc đáo, hài hòa với tự nhiên và văn hóa bản địa.

Dù trong bất kỳ không gian nào ở nơi đây, từ nhà ở liên kế, nhà phố thương mại, biệt thự, hay văn phòng làm việc... đều giúp thúc đẩy tư duy sáng tạo và hướng mọi người tới **những giá trị Chân - Thiện - Mỹ** của con người.

OUTSTANDINGLY UNIQUE FIRST-CLASS AMENITIES SYSTEM

The Coffee City opens its gate to residents to unique ecological and relaxing living spaces in harmony with nature and local culture.

Any space here, from row houses, commercial townhouses, villas to offices ... all helps promoting creative thinking and guiding people towards the human values of Honesty, Kindness and Beauty.



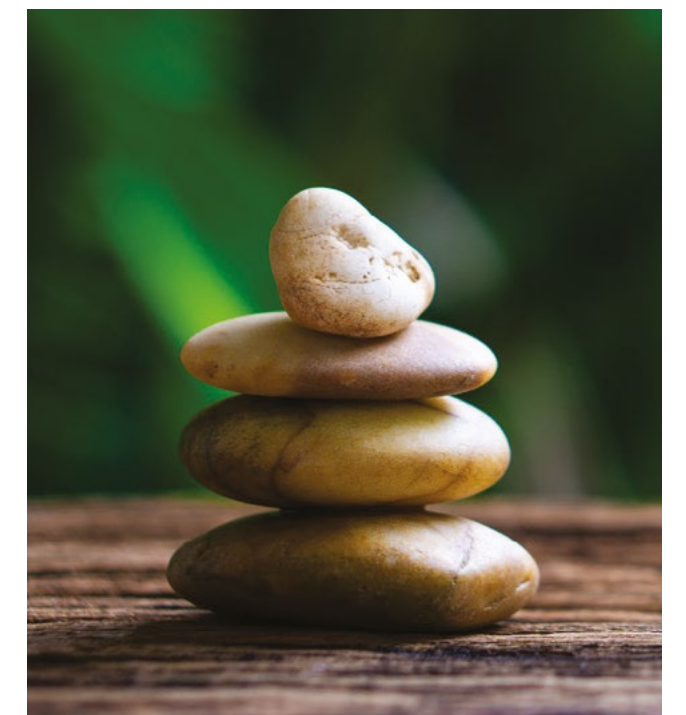
Rất nhiều thành phố lớn trên thế giới có công viên và vườn hoa đẹp, một số nơi còn có rừng cây và khu vực hoang dã. Paris có Bois de Boulogne. London có công viên Hyde, thành phố New York có công viên Trung tâm do nhà thiết kế cảnh quan đại tài Frederick Law Olmsted thiết kế. Ông từng nói rằng:



“ Khi thưởng thức phong cảnh, tâm trí được kích hoạt tự nhiên mà vẫn được rèn luyện, được xoa dịu mà vẫn trở nên phấn chấn, theo đó, qua tác động của tâm trí đến cơ thể, toàn bộ hệ thống được nghỉ ngơi và tiếp thêm sinh lực. Nói cách khác, công viên là nơi vô cùng dễ chịu và giúp chúng ta phục hồi sức khỏe.”

“The enjoyment of scenery employs the mind without fatigue and yet exercises it; tranquilizes it and yet enlivens it; and thus, through the influence of the mind over the body gives the effect of refreshing rest and reinvigoration to the whole system.”

Law Olmsted



ZEN GARDEN

Chữa lành Thân - Tâm - Trí bằng nghệ thuật làm vườn từ thiên nhiên
Healing body - heart - mind with natural gardening art

Quy mô: 8.176 m²

Mật độ xây dựng: 10%

Ngày khai trương: 23/1/2021

Scale: 8.176 m²

Construction density: 10%

Grand Opening: 23/01/2021



**GYM - YOGA -
BẮN CUNG**
NƠI ĐÀO TẠO
CÁC NHÀ VÔ ĐỊCH

GYM - YOGA -
ARCHERY ZONE
A TRAINING CENTER
FOR CHAMPIONS





TỔ HỢP THỂ THAO **GYM - YOGA - BẮN CUNG**

Quy mô: 3.800 m²
Mật độ xây dựng: 10%
Khai trương: 10/4/2021

THE GYM - YOGA - ARCHERY SPORT COMPLEX

*Scale: 3.800 m²
Construction density: 10%
Grand Opening: 10/04/2021*



BẮN CUNG

Trung tâm đào tạo
những nhà vô địch

ARCHERY ZONE

*A training center
for champions*



CƯỜI NGỰA
Ả RẬP - GOLF 3D
NƠI TIÊN PHONG
KIẾN TẠO
THÚ CHƠI
THƯỢNG LƯU

ARABIC HORSE RIDING
- GOLF 3D
A PIONEERING PLACE
OF CLASSY RECREATION
AND ENTERTAINMENT





TỔ HỢP CƯỚI NGỰA Ả RẬP - GOLF 3D

Quy mô: 8.176 m²

Mật độ xây dựng: 0.1%

Khai trương: 8/2021

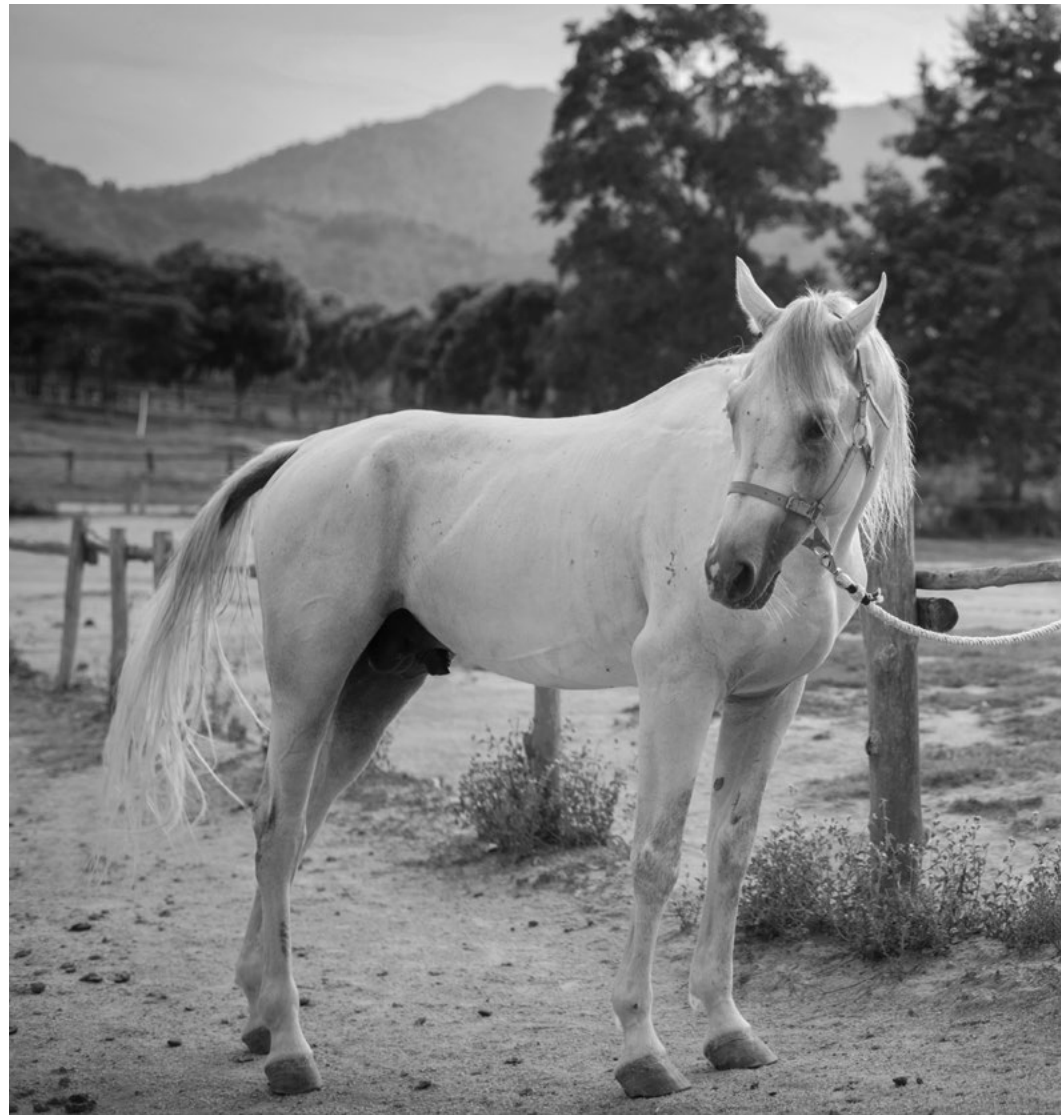
ARABIC HORSE RIDING - GOLF 3D COMPLEX

Scale: 8.176 m²

Construction density: 0.1%

Grand Opening: 8/2021







GOLF SIMULATOR AREA

Nơi đào tạo thú chơi thể hệ mới
Training place for the new generation leisure

THĂNG HOA GIÁ TRỊ CUỘC SỐNG

Mô hình trung tâm thương mại thượng đỉnh hội tụ những yếu tố khác biệt - đặc biệt giúp thay đổi tư duy và thói quen mua sắm của tầng lớp thượng lưu. Cùng với những tiện ích chưa từng có ngay trong nội khu, cư dân Thành Phố Cà Phê còn được nhận các lợi ích cộng hưởng từ hệ sinh thái của Tập Đoàn Trung Nguyên Legend như ưu đãi đặc biệt tại Bảo tàng Thế giới Cà phê, Cổng trời Mdrak Eden, Legend Coffee Tour, chuỗi hệ thống cà phê Trung nguyên Legend, Làng cà phê, Hệ thống E - Coffee, Thác Dray Nur, Gia Long,...

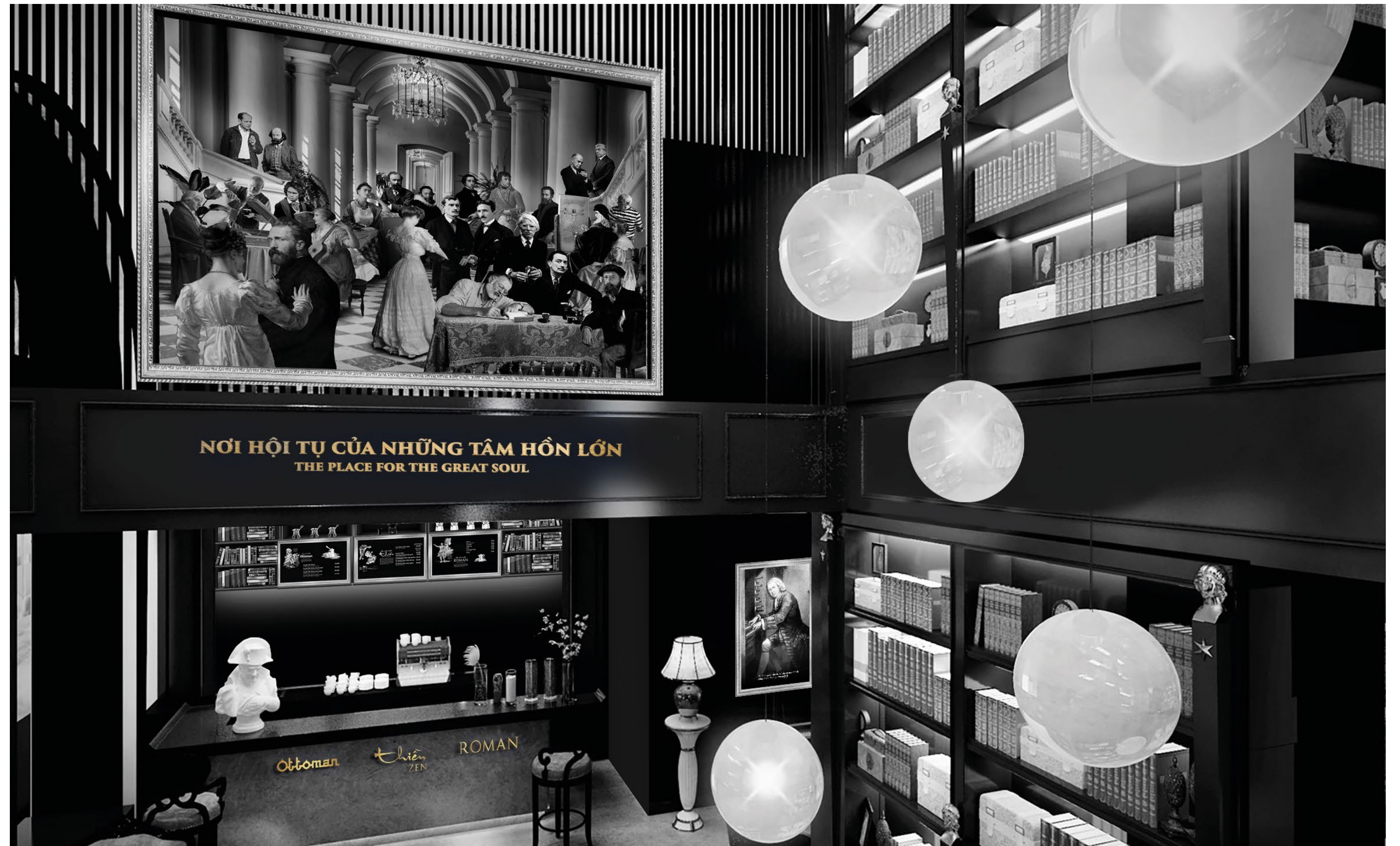
LIFE VALUES ARE TRANSMUTED

44The top-notch shopping mall model has characteristic factors, changing upper class's thinking and shopping habits. Along with unprecedented amenities in the area, Coffee City residents also enjoy resonant benefits from Trung Nguyen Legend Group's ecosystem, including special offers at World Coffee Museum, Mdrak Eden Heaven Gate, Legend Coffee Tour, Trung Nguyen Legend coffee chain - Coffee village, E - Coffee system, Dray Nur Waterfall and Gia Long Waterfall, etc.



HỆ THỐNG DỊCH VỤ

SERVICES



TRUNG NGUYÊN LEGEND



TRUNG NGUYỄN
E-COFFEE



TRƯỜNG MẦM NON LOVING & TRƯỜNG TIỂU HỌC HAPPY

“Một dân tộc vĩ đại là một dân tộc biết thương tôn và tôn thờ tri thức, khao khát truy cầu và sẻ chia chân lý” - **Nhà sáng lập - Chủ tịch Tập đoàn Trung Nguyên Legend - Đặng Lê Nguyên Vũ.** Duy nhất tại Việt Nam có một thành phố mà trường học được quy hoạch tại vị trí trái tim của thành phố ấy - **Thành phố Cà phê.** Cả hai ngôi trường tại trong khuôn viên dự án đều được **Mass Design Group - tập đoàn kiến trúc chữa lành số 1 thế giới** thiết kế với tiêu chí: kiến trúc cần thích hợp với phương pháp giáo dục được chắt lọc từ các nền giáo dục ưu việt nhất trên thế giới.

Không gian, kiến trúc của trường học phải thúc đẩy được: giáo dục tự nguyện, coi trọng sự phát triển cá nhân, tính tự lập, giáo dục trẻ đạo đức, trách nhiệm với xã hội... Cảm tác về một ngôi trường mang đến tình yêu thương - **hạnh phúc - niềm vui** mỗi ngày đến trường



LOVING PRESCHOOL & HAPPY PRIMARY SCHOOL

“A great people is a people who respect and honor knowledge, longing to seek and share the truth” - Mr. Dang Le Nguyen Vu, Founder, Chairman of Trung Nguyen Legend Group. Only in Vietnam there is a city where schools are planned at the heart of it - the Coffee City. Both schools in the project are designed by Mass Design Group - the World No 1 Healing Architecture firm with the following criteria: the architecture needs to suit educational methods extracted from the world’s best educations.

The school’s space and architecture must promote: voluntary education, respect for personal development, independence, education of ethics, social responsibility... The feeling about a school that brings love - happiness - joy every day



BẢO TÀNG THẾ GIỚI CÀ PHÊ

THE WORLD COFFEE MUSEUM

“Bảo tàng sống lớn nhất, sống động và độc đáo nhất!”- Hãng thông tấn AP (Hoa Kỳ). Với định vị là một “bảo tàng của tương lai”, Sống - Mở - Tương tác, **Bảo tàng Thế giới Cà Phê** đã trở thành công trình kiến trúc **biểu tượng cho ngành cà phê Việt Nam** và đang từng bước xây dựng để trở thành di sản văn hóa toàn cầu, góp phần đưa Đắk Lắk trở thành **điểm đến của cà phê thế giới**.

The World Coffee Museum is also described as “the largest, most lively and unique living museum” by the American news agency AP. With an aim to be “a museum of the future”, a Living - Open - Interactive museum, the World Coffee Museum has become a symbolic architecture of Vietnam’s coffee industry. It has been developed to be a global cultural heritage, making Dak Lak the destination of world coffee.

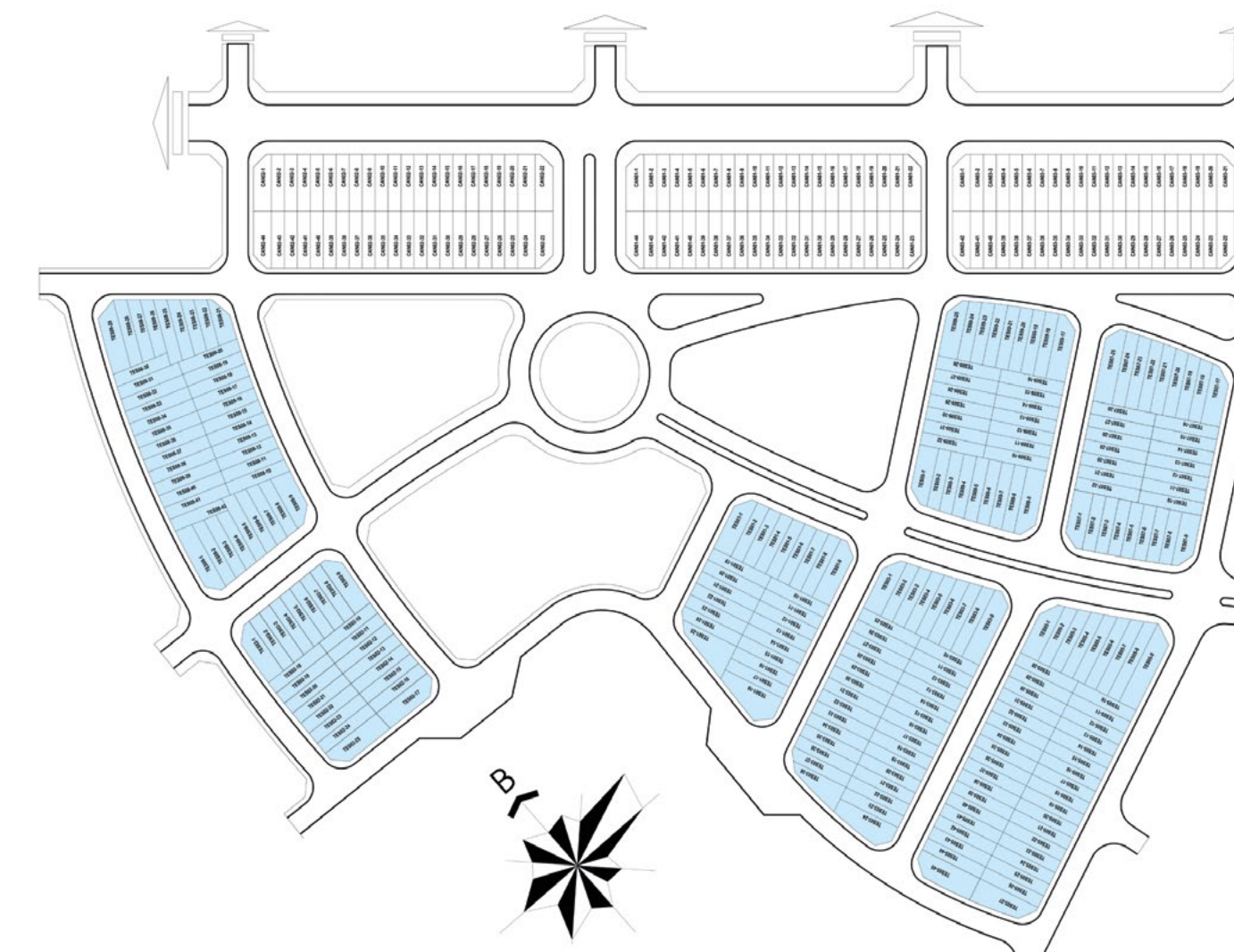


THƯ VIỆN ÁNH SÁNG

THE LIGHT LIBRARY

Hàng nghìn cuốn sách quý trong tủ sách Nền tảng đổi đời sẽ giúp kiến tạo nguồn năng lượng xây dựng nền tảng tri thức vững chắc, giúp mỗi cá nhân phát triển bản thân một cách toàn diện, bền vững, hướng đến những giá trị Chân - Thiện - Mỹ cả về Thân - Tâm - Trí và kiến tạo cuộc sống giàu có, hạnh phúc thật sự.

Thousands of precious books in the A life-changing platform bookcase will help each individual to develop himself comprehensively, sustainably, towards human values of Goodness - Mind - Beauty and create a life of real prosperity and happiness.



NHÀ LIÊN KẾ

TESLA

KHÔNG GIAN SỐNG TRÀN ĐẦY NĂNG LƯỢNG

TESLA TOWN HOUSE - ENERGETIC LIVING SPACE

Tổng số lượng
Number of units:

320

Tổng diện tích
Unit area:

105-165m²

DẤU ẤN VĨ NHÂN TESLA

TESLA INSPIRATION

Khu nhà liên kế được cảm tác từ tên **vĩ nhân Nikola Tesla** - một nhà phát minh, nhà vật lý, kỹ sư cơ khí và kỹ sư điện người Mỹ gốc Serb. Nikola Tesla được biết đến với nhiều đóng góp mang tính cách mạng trong lĩnh vực điện và từ trường trong cuối thế kỷ XIX, đầu thế kỷ XX.

*The townhouse complex was inspired by **Nikola Tesla** - a Serbian American inventor, physicist, mechanical and electrical engineer. Nikola Tesla was best known for many revolutionary contributions in the field of electricity, and electromagnetic study at the end of 19th century to the beginning of 20th century.*





Tránh xa những ồn ào của nhịp sống đô thị, được sống trong khu nhà liên kế Tesla, cư dân sẽ cảm nhận trọn vẹn **không khí yên tĩnh, hòa mình vào thiên nhiên và tỉnh thức đến từng phút giây**. Mảng xanh thiên nhiên được thiết kế kỹ lưỡng trên từng mét vuông đất nhằm **tối ưu việc sử dụng không gian và giảm chi phí năng lượng** cho ngôi nhà.

Away from the hustle and bustle of the city, residents of Tesla Townhouse will feel the tranquil atmosphere, immerse with nature and be mindful in every waking second. Natural green coverage is meticulously designed in each square meter to maximize space utilization and reduce energy cost.

NHÀ LIÊN KẾ

TESLA

MẶT BẰNG

CĂN THƯỜNG

TESLA TOWN HOUSE

Tổng diện tích/ *Unit area:*

5m x 25m

01 Phòng khách / *01 Living room*

05 WC / *05 Bathrooms*

01 Phòng ăn / *01 Dining room*

01 Phòng giặt phơi / *01 Utility room*

01 Phòng bếp / *01 Kitchen*

04 Phòng ngủ / *04 Bedrooms*

01 Phòng đa năng / *01 Multi-function room*

Diện tích sân vườn / *Garden area:*

Tổng diện tích sàn xây dựng / *Floor area:*

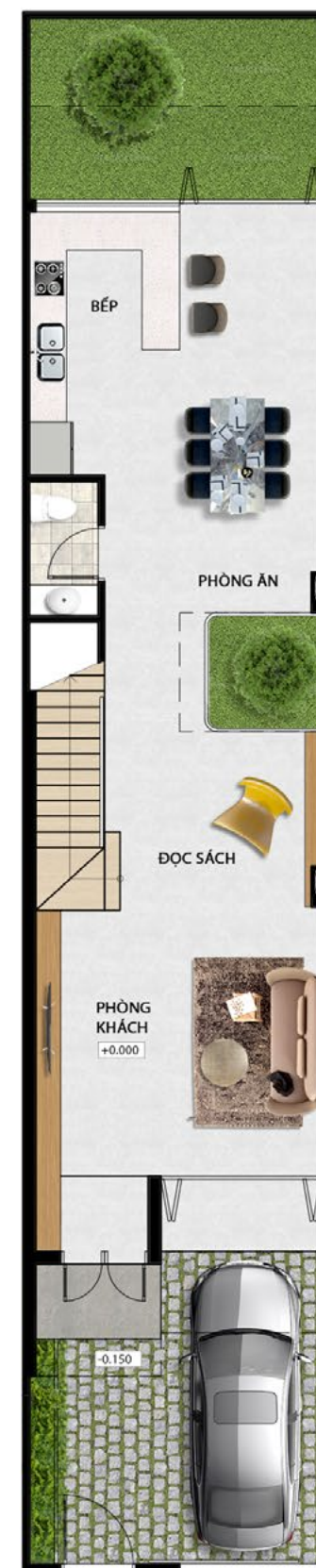
Diện tích ban công, sân thượng / *Rooftop area:*

43.93m²

350.9m²

43.21m²

MẶT BẰNG
TẦNG 1



Diện tích sàn:
81.08m²

Diện tích
sân vườn:
43.93m²

MẶT BẰNG
TẦNG 2



Diện tích sàn:
77.63m²

Diện tích
ban công:
17.54m²

MẶT BẰNG
TẦNG 3



Diện tích sàn:
80.63m²

Diện tích
ban công:
8.43m²

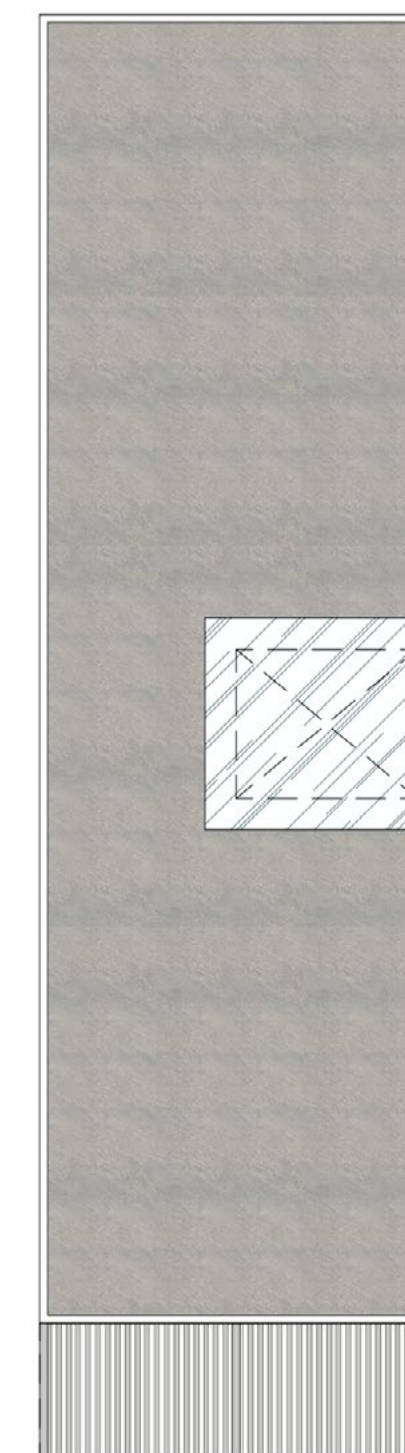
MẶT BẰNG
TẦNG 4



Diện tích sàn:
68.26m²

Diện tích
ban công:
17.33m²

MẶT BẰNG
MÁI



NHÀ LIÊN KẾ

TESLA

MẶT BẰNG
CĂN GÓC

TESLA TOWN HOUSE CORNER

Tổng diện tích/ *Unit area:*
7,5m x 23,4m

- 01 Phòng khách / *01 Living room*

01 Phòng ăn / *01 Dining room*

01 Phòng bếp / *01 Kitchen*

01 Phòng đa năng / *01 Multi-function room*

01 Phòng giặt phơi / *01 Utility room*
- 01 Phòng sinh hoạt / *01 Family room*

04 Phòng ngủ / *04 Bedrooms*

05 WC / *05 Bathrooms*

Diện tích sân vườn / *Garden area:*

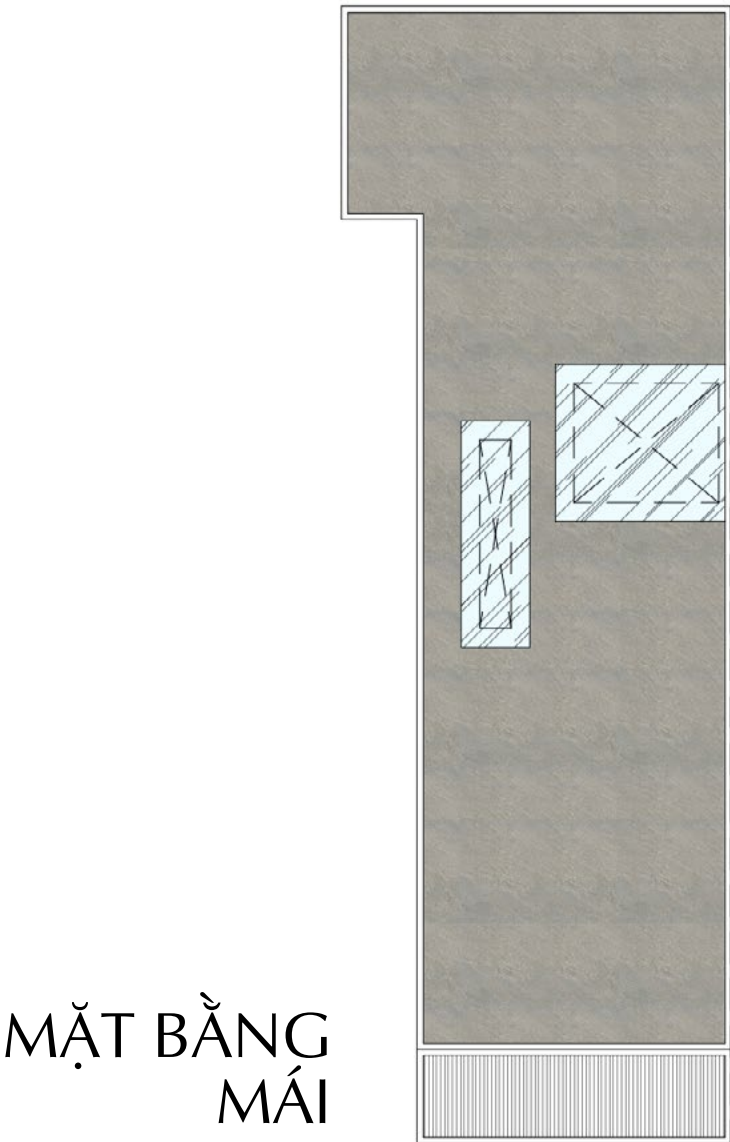
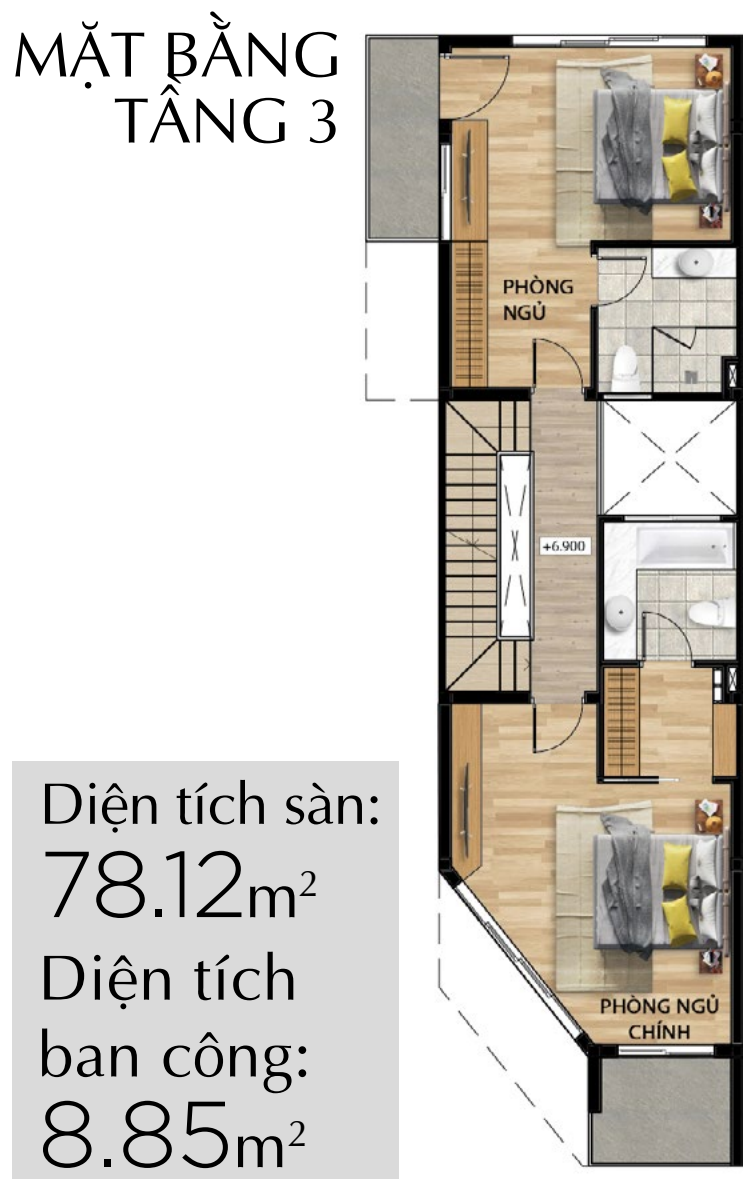
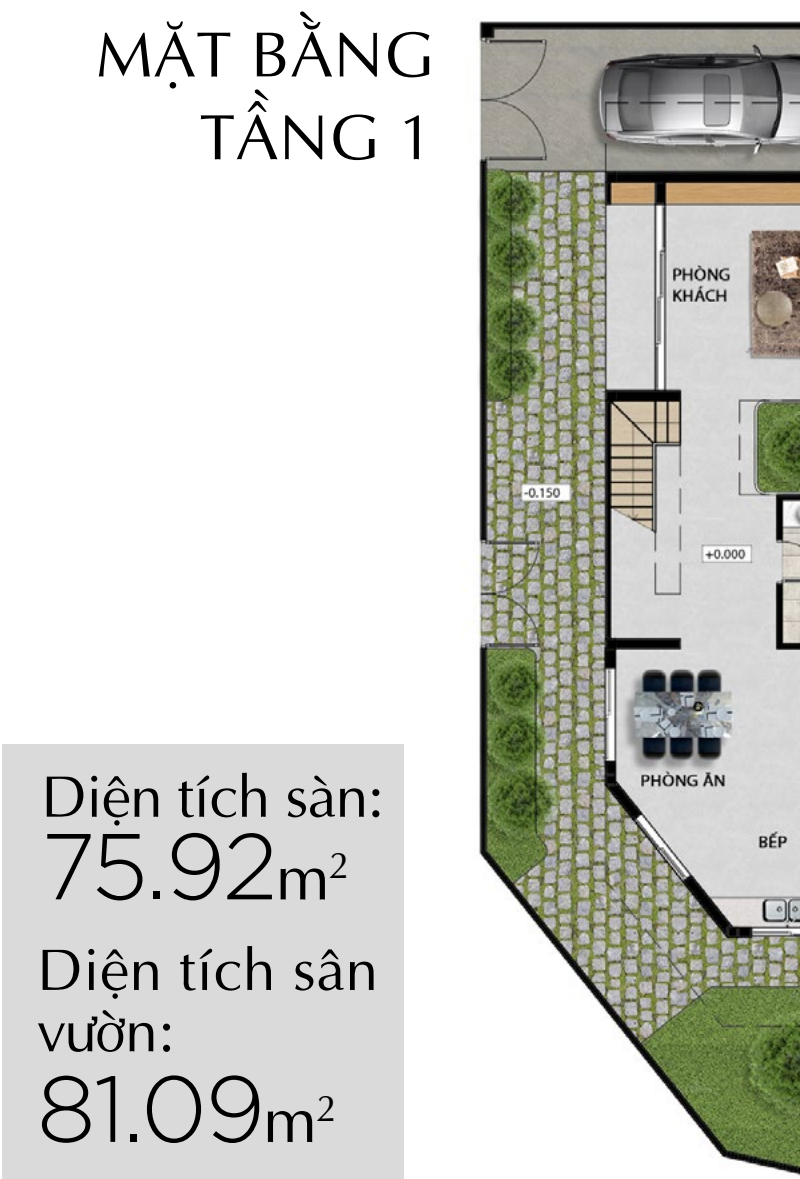
Tổng diện tích sàn xây dựng / *Floor area:*

Diện tích ban công, sân thượng / *Rooftop area:*

81.09m²

303.66m²

45.85m²







TINH TẾ ĐẾN TỪNG CHI TIẾT

SUBTLETY IN THE DETAILS

Nội thất nhà liên kế Tesla được thiết kế tinh giản, nhưng đầy đủ tiện nghi với sự hợp tác đặc biệt của **Trung Nguyên Legend** và các nhà cung cấp nội thất hàng đầu thế giới

The interior of Tesla townhouses is streamlined, yet fully equipped with the special cooperation of Trung Nguyên Legend and the world's leading furniture suppliers.



Phòng ngủ / Bedroom



Phòng làm việc
Working area



Phòng thư giãn
Relaxing Room



Phòng ăn / Dining room



“SỐNG” VỚI CÔNG NGHỆ TIÊN TIẾN

INTEGRATE ADVANCED TECHNOLOGY

Nhà liên kế Tesla với thiết kế theo phong cách sống hiện đại, kèm với **hệ thống quản lý nhà thông minh smarthome** dành cho mọi thiết bị trong gia đình.

The Tesla Townhouse complex is designed to serve a modern lifestyle, equipped with smart home management system.



NHÀ THƯƠNG MẠI LIÊN KẾ

CANTATA

ĐIỂM SÁNG KINH TÀI TẠI
THÀNH PHỐ CÀ PHÊ

COMMERCIAL FOCAL POINT OF THE COFFEE CITY

Tổng số lượng
Number of units

232

Tổng diện tích
Unit area:

110-160_m²



Coffee

TRƯỜNG ĐOẠN ÂM NHẠC ĐẦU TIÊN VỀ CÀ PHÊ

Khu nhà liên kế thương mại được cảm tác từ **tên bản nhạc đầu tiên trên thế giới viết về Cà phê - The Cantata Coffee**, do nhà soạn nhạc tài ba người Đức **Johann Sebastian Bach** sáng tác năm 1723. Ngự trị trên mặt tiền trục đường **Nguyễn Đình Chiểu**, khu phố Cantata là nơi **tập trung những cửa hàng thời trang, dịch vụ cao cấp giữa lòng Thành phố Cà phê và Thủ phủ Cà phê Buôn Ma Thuột.**

THE FIRST MUSICAL MASTERPIECE ABOUT COFFEE

The Cantata shophouse row is inspired by the first musical piece written about coffee, The Coffee Cantata, composed by the German composer, Johann Sebastian Bach, in 1723. Located at the front of Nguyen Dinh Chieu Street, Cantata shophouse row is the hub of fashion, luxury stores in the middle of the Coffee City and Buon Ma Thuot, the Coffee Capital





KHU ĐÔ THỊ
SỐ 1 TỪ
TẬP ĐOÀN
CÀ PHÊ SỐ 1

THE NO.1 CITY
FROM THE NO.1
COFFEE GROUP!



Khu phố Cantata là nơi tập trung những cửa hàng thời trang cao cấp như các con phố thời trang nổi tiếng hàng đầu thế giới như phố Milan, Marylebone High, và Welbeckt. Từ cửa tiệm của một người thợ lành nghề cho đến những thương hiệu thời trang triệu đô, hay chỉ đơn giản là một cửa hàng chocolate làm tại nhà, cho đến quán phở thân thuộc nhất... tất cả đều mang một sự hòa hợp nhẹ nhàng, tạo nên giá trị kinh tài khác biệt cho các khu phố Cantata.

Cantata is the collection of high-end fashion store similar to the world-renowned shopping street like Milan, Marylebone High, and Welbeckt. From luxury brand stores, artisan shops, chocolatiers, to the familiar pho restaurants... are all parts of a pleasant symphony, and give life to the distinguished commercial value of Cantata.



PHỐ VÀNG THƯƠNG MẠI CANTATA

CANTATA, THE GOLDEN
CENTER OF COMMERCE

Nơi hội tụ sầm uất những
thương hiệu mua sắm
nổi tiếng. Đất khai lộc
kinh tài vạn phát

Collection of world-
renowned brands
Land of commercial
prosperity.



NHÀ THƯƠNG MẠI LIÊN KẾ

CANTATA

MẶT BẰNG
CĂN THƯỜNG
CANTATA SHOPHOUSE

Tổng diện tích/ *Unit area:*
5m^x22m

- 01 Phòng khách / *01 Living room*

01 Phòng ăn / *01 Dining room*

01 Phòng bếp / *01 Kitchen*

01 Phòng đa năng / *01 Multi-function room*
- 05 WC / *05 Bathrooms*

01 Phòng giặt phơi / *01 Utility room*

03 Phòng ngủ / *04 Bedrooms*

Diện tích sân vườn / *Garden area:*

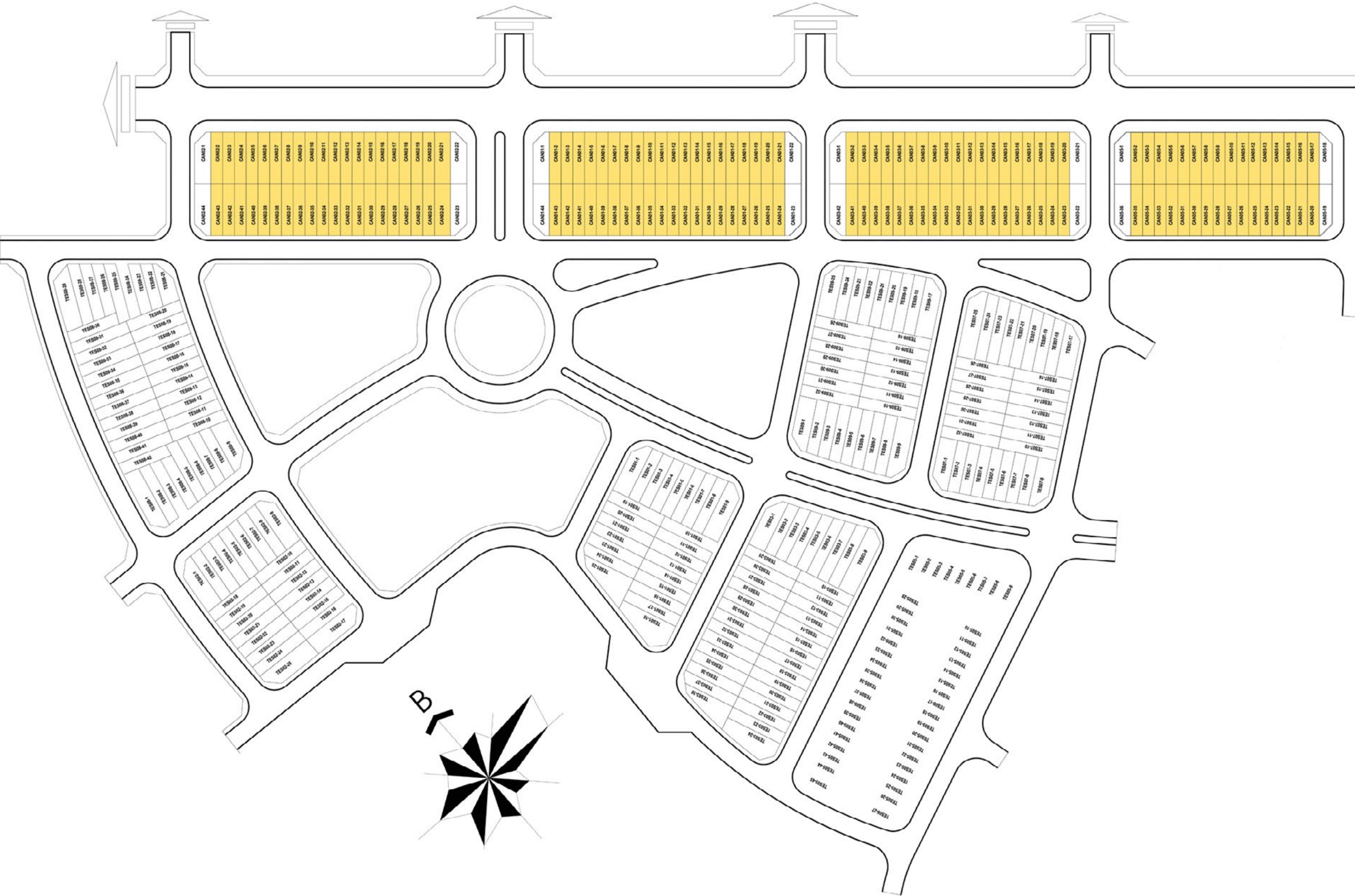
Tổng diện tích sàn xây dựng / *Floor area:*

Diện tích ban công, sân thượng / *Rooftop area:*

22.0

416.18m²

36.56m²

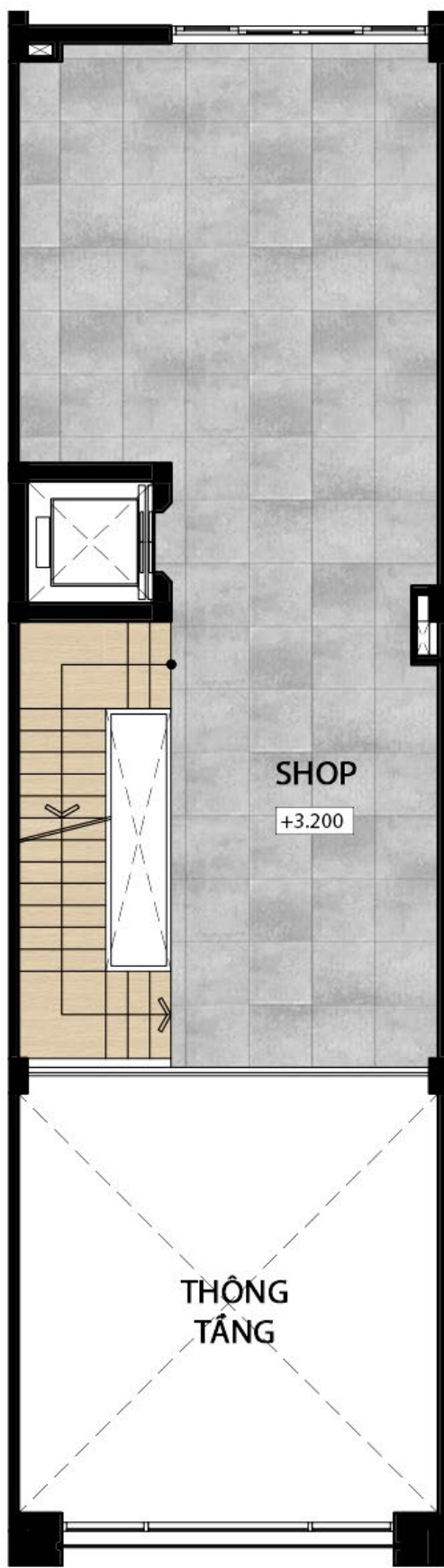


MẶT BẰNG
TẦNG 1



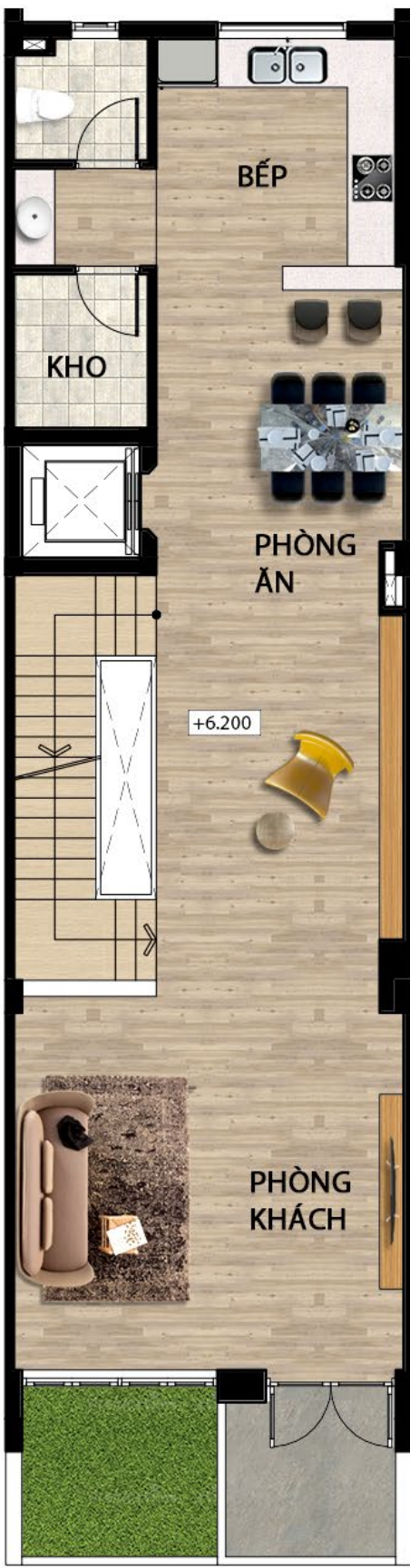
Diện tích sàn:
88.0m²
Diện tích
sân vườn:
22.0m²

MẶT BẰNG
TẦNG LỬNG



Diện tích sàn:
53.30m²
Diện tích
ban công:
0.0m²

MẶT BẰNG
TẦNG 2



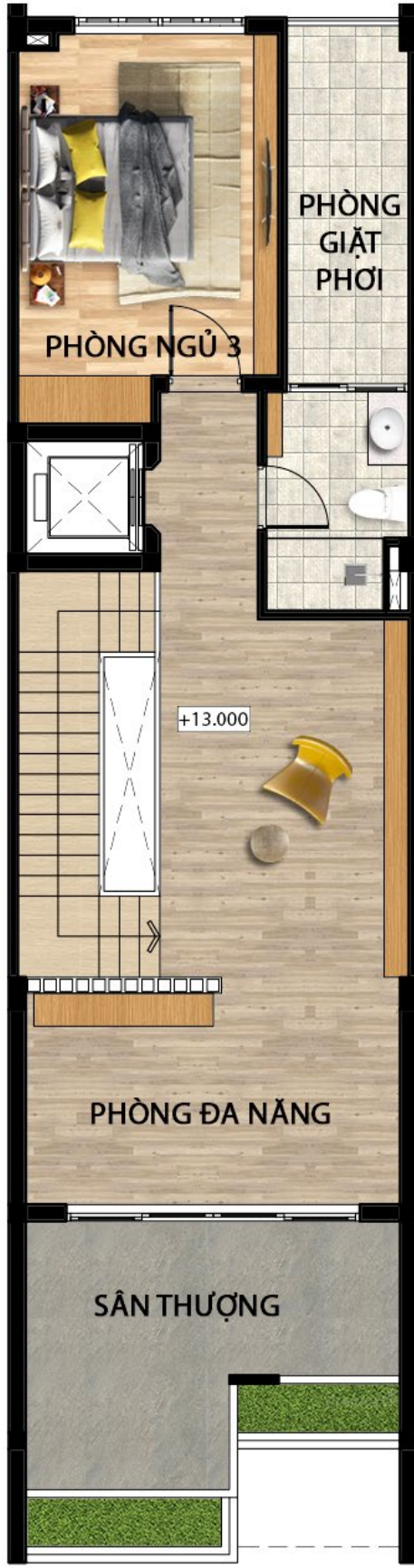
Diện tích sàn:
80.60m²
Diện tích
ban công:
11.56m²

MẶT BẰNG
TẦNG 3



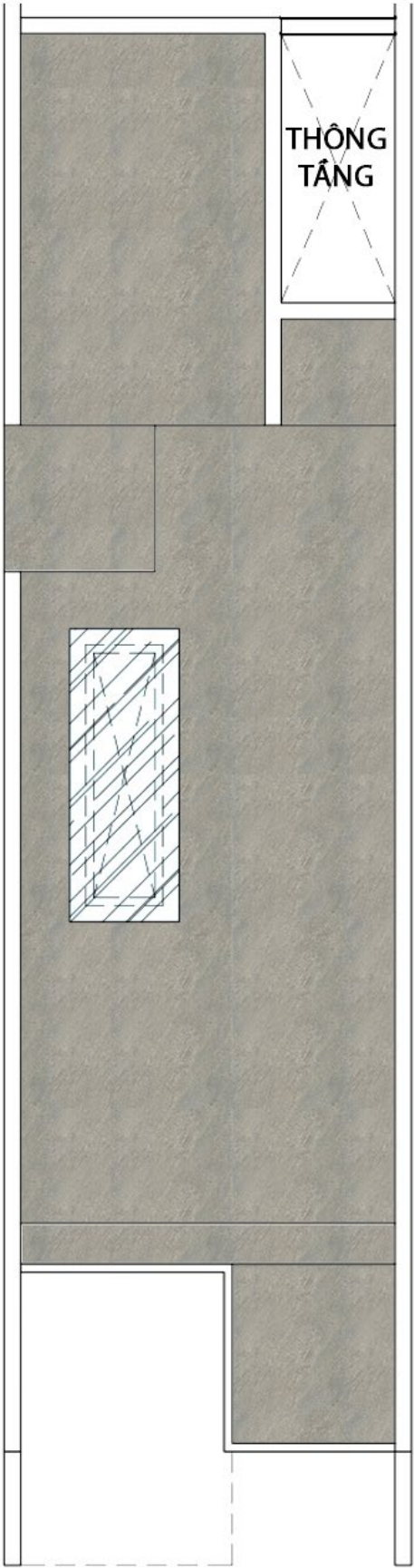
Diện tích sàn:
82.56m²
Diện tích
ban công:
5.8m²

MẶT BẰNG
TẦNG 4



Diện tích sàn:
70.16m²
Diện tích
ban công:
19.2m²

MẶT BẰNG
MÁI



NHÀ THƯƠNG MẠI LIÊN KẾ

CANTATA

MẶT BẰNG
CĂN GÓC
SHOPHOUSE CORNER

Tổng diện tích/ *Unit area:*
6.2m x 22m

- 01 Phòng khách / *01 Living room*

01 Phòng ăn / *01 Dining room*

01 Phòng bếp / *01 Kitchen*

01 Phòng đa năng / *01 Multi-function room*
- 05 WC / *05 Bathrooms*

01 Phòng giặt phơi / *01 Utility room*

03 Phòng ngủ / *04 Bedrooms*

Diện tích sân vườn / *Garden area:*

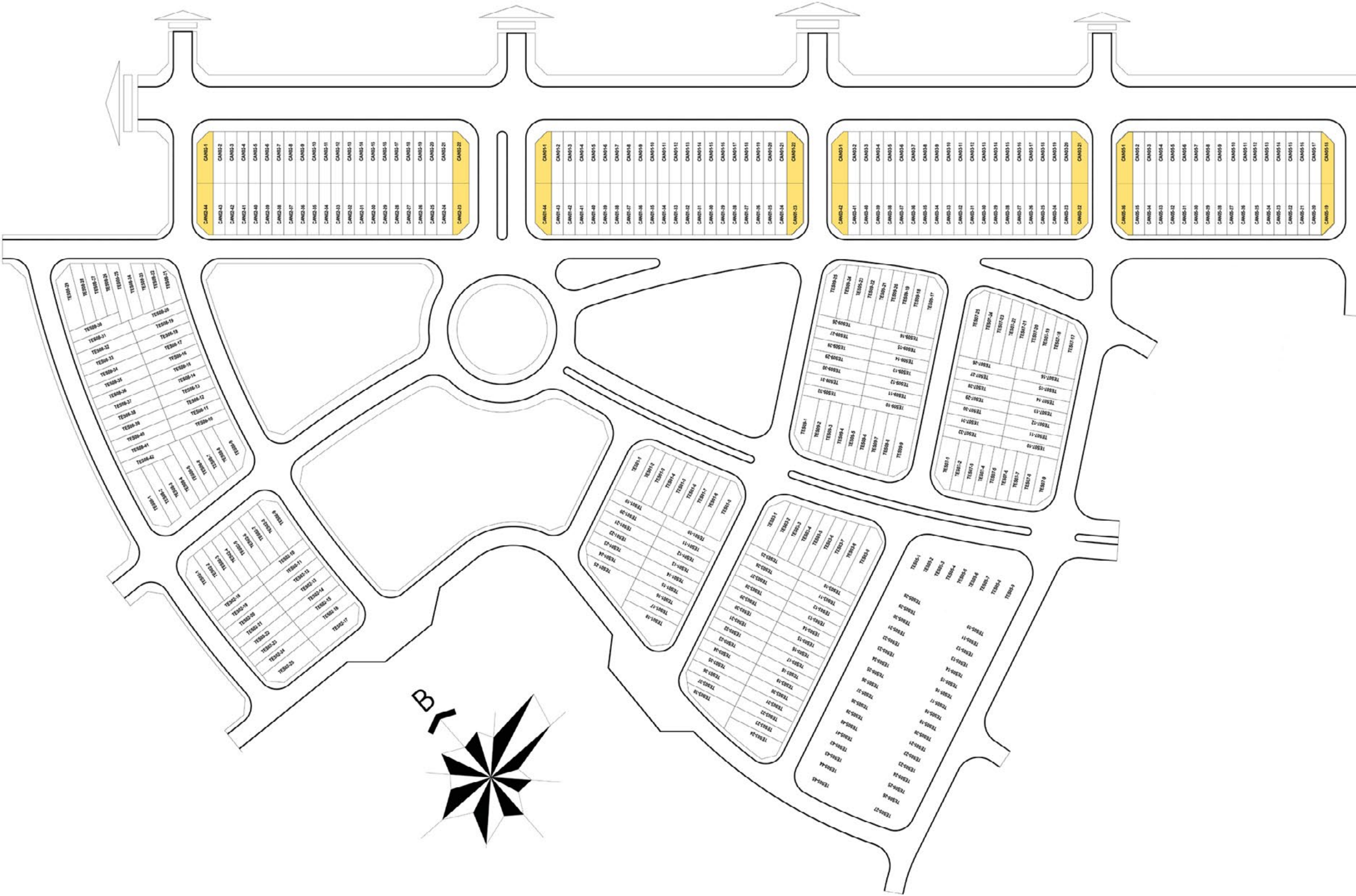
Tổng diện tích sàn xây dựng / *Floor area:*

Diện tích ban công, sân thượng / *Rooftop area:*

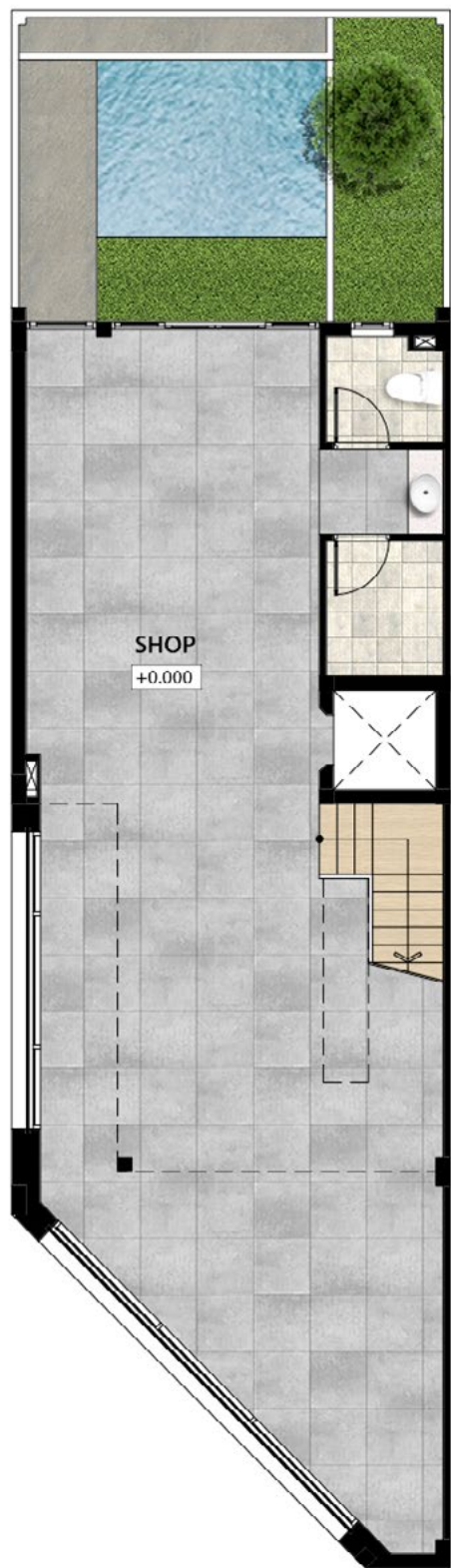
2

48.5

80.25m²

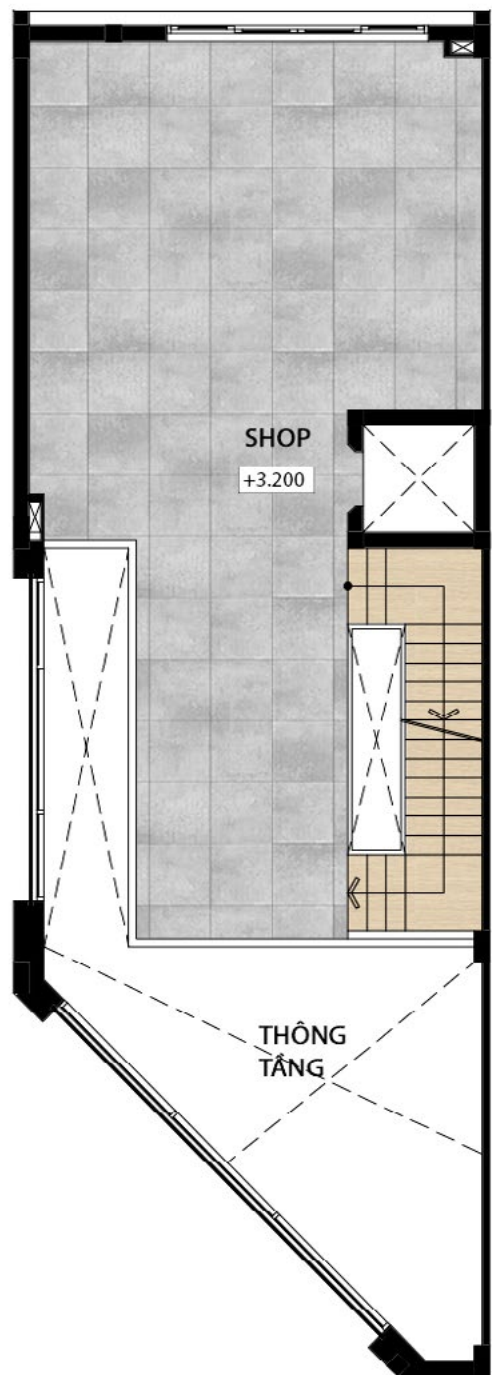


MẶT BẰNG
TẦNG 1



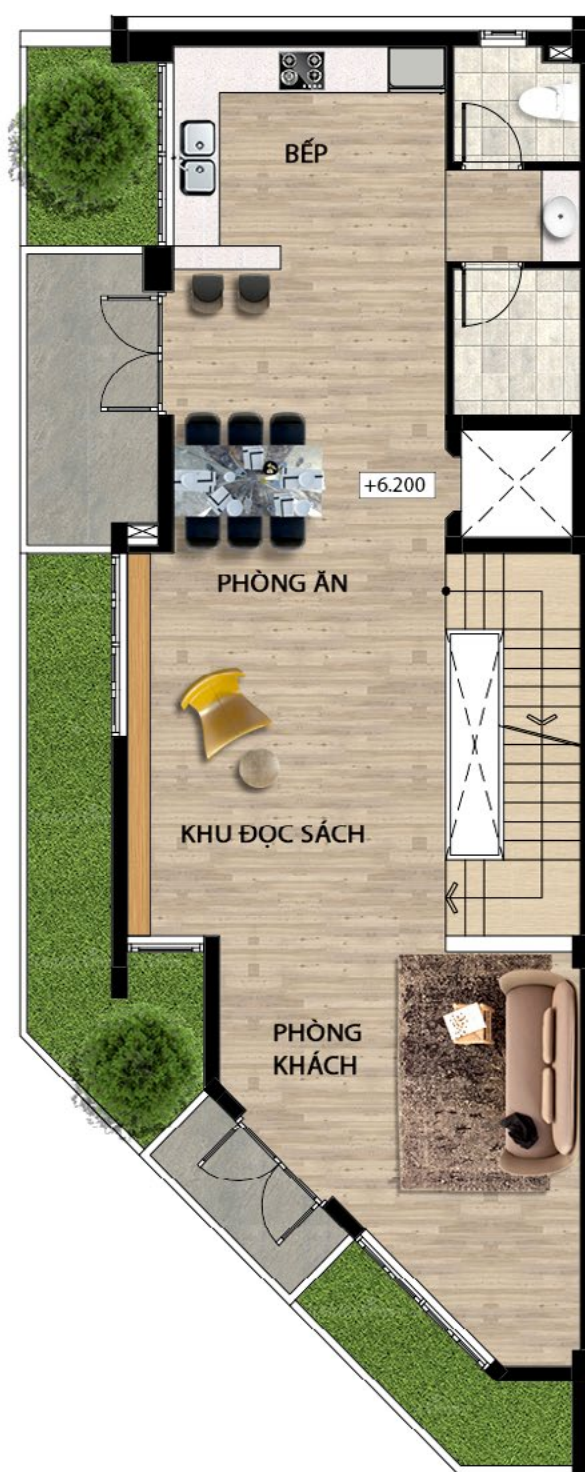
Diện tích sàn:
99.62m²
Diện tích
sân vườn:
27.28m²

MẶT BẰNG
TẦNG LỬNG



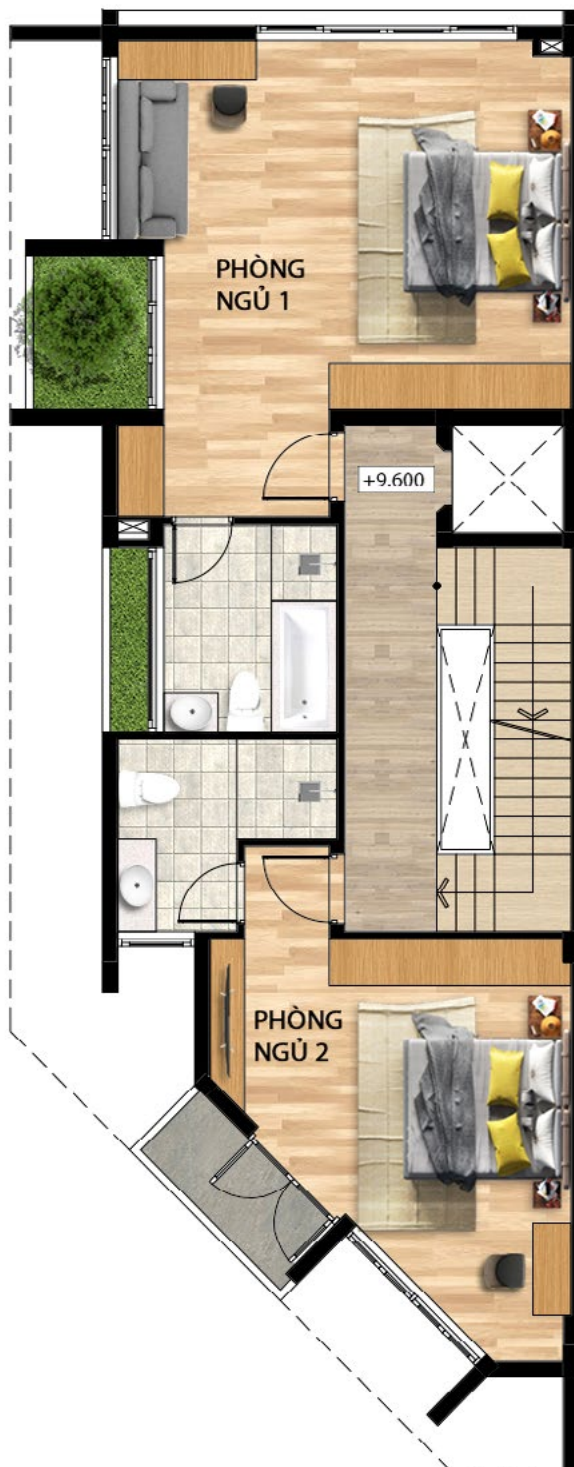
Diện tích sàn:
66.6m²
Diện tích
ban công:
1.24m²

MẶT BẰNG
TẦNG 2



Diện tích sàn:
87.98m²
Diện tích
ban công:
32.28m²

MẶT BẰNG
TẦNG 3



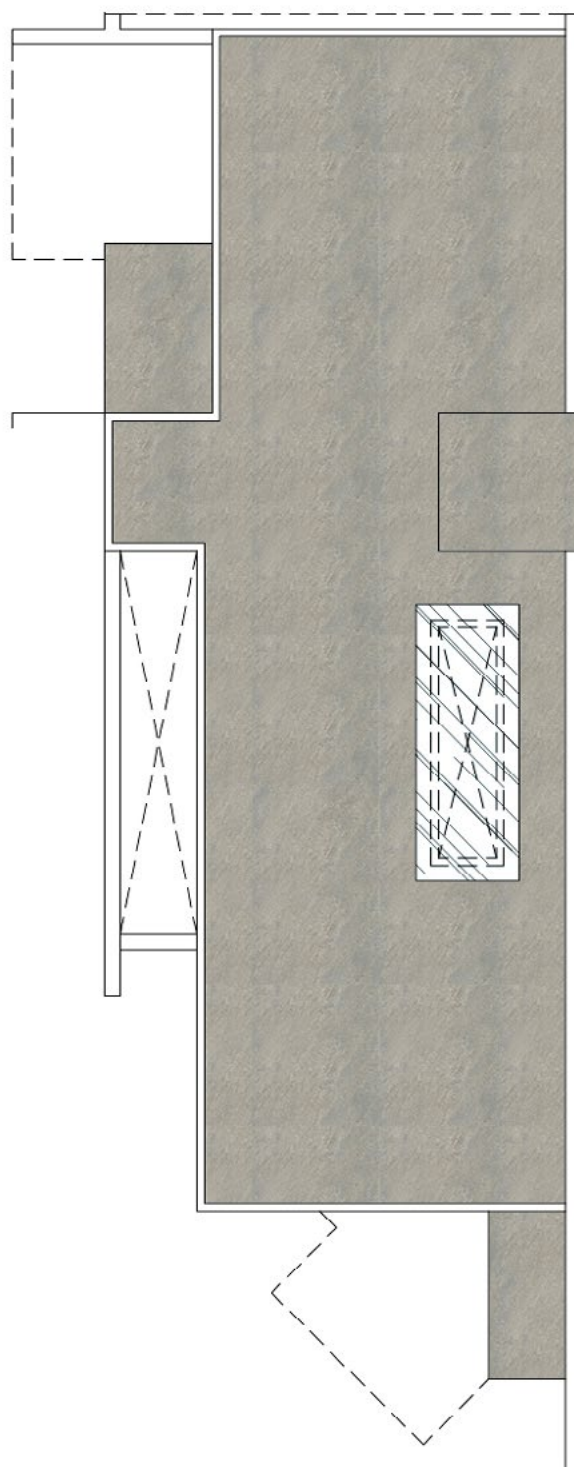
Diện tích sàn:
90.1m²
Diện tích
ban công:
9.03m²

MẶT BẰNG
TẦNG 4



Diện tích sàn:
62.44m²
Diện tích
ban công:
37.7m²

MẶT BẰNG MÁI





HƠI THỞ CỦA SỰ SANG TRỌNG GIỮA TÂY NGUYÊN ĐẠI NGÀN

SUBTLETY IN THE DETAILS

Sự kết hợp tinh tế các sản phẩm nội thất hàng đầu thế giới sẽ mang lại không gian sống **thịnh vượng, giàu có và đẳng cấp cho cư dân.**

The delicate combination of leading furniture products in the world will bring prosperous, rich and classy living space to residents.



Phòng khách / Living room



Phòng ăn / Dining room



Phòng ngủ / Bedroom



Phòng khách / Living room



GIẢI ĐOẠN 1 | 2017 - 2021

- Hoàn thành kết cấu hạ tầng kỹ thuật quy mô 19,4 ha
- Hoàn thành xây dựng Bảo tàng Thế giới Cà phê
- Hoàn thành các hạng mục tiện ích: ZEN GARDEN, Sân cưỡi ngựa Ả Rập, khu tập Golf, Yoga, Gym, Bắn cung
- Hoàn thành xây dựng 405 căn nhà liên kế Tesla và Nhà phố thương mại
- Hoàn thành khu giáo dục trường mầm non và tiểu học Loving & Happy

GIẢI ĐOẠN 2 | 2021 - 2026

- Hoàn thành xây dựng... Nhà liên kế Tesla và Nhà phố thương mại Can
- Hoàn thành xây dựng 82 biệt thự
- Hoàn thành khu nhà ở tái định cư kết hợp làng văn hoá du lịch
- Hoàn thành khu trung tâm thương mại và khách sạn nghỉ dưỡng
- Hoàn thành công viên sinh thái văn hoá cà phê

STAGE 1 | 2017 - 2021

- *Completion of technical infrastructure of 19.4 ha*
- *Completion of the World Coffee Museum*
- *Completion of utility items: ZEN GARDEN, Arabic Riding Course, Golf course, Yoga, Gym, Archery*
- *Completion of 405 Tesla town houses and Cantata shophouses.*
- *Completion of Loving & Happy Kindergarten and Primary School*
- *Commercial and service centers*

STAGE 2 | 2021 - 2026

- *Completion of... Tesla town houses and Cantata shophouses*
- *Completion of 82 villas*
- *Completion of resettlement house in combination with the cultural and tourism village*
- *Completion of a commercial center and resort hotel*
- *Completion of coffee eco-cultural park*

KIỆT TÁC HỘI TỤ CÁC ĐỐI TÁC DANH TIẾNG HÀNG ĐẦU THẾ GIỚI VÀ VIỆT NAM

A CONVERGENT MASTERPIECE CREATED BY THE WORLD'S AND VIETNAM'S LEADING PARTNERS

Gặp nhau bởi cùng chung những sứ mệnh vì những giá trị của con người, Trung Nguyen Legend và các Đối tác luôn đặt sự sáng tạo, tối ưu lên hàng đầu. Không chỉ vậy, nhằm cùng nhau tạo tác ra một kiệt tác để đời tại Buôn Ma Thuột, Đắk Lắk, Thành phố Cà phê cũng được lựa chọn những giải pháp theo tiêu chuẩn tốt nhất trong tất cả các khâu như: quy hoạch, thiết kế kiến trúc, hạ tầng, thi công xây dựng, quản trị vận hành bất động sản...

Sharing the same missions for human values, Trung Nguyen Legend and Partners have always put creativity and optimization first. Beyond that, in order to create a lifetime masterpiece in Buon Ma Thuot, Dak Lak Province, the Coffee City also chooses the most optimal solutions in all stages like planning, architecture design, infrastructure, construction, real estate management and operation, etc.

CBRE

MASS.

viettel

O S H O living

DURAVIT

HOABINH

SOL
ENGINEERING & CONSTRUCTION

MB

BIDV

VietinBank
Nâng giá trị cuộc sống

a21studio

An Phong
CONSTRUCTION

catherine | denoual
maison

theWarehouse
WINE & SPIRITS

CALIFORNIA
FITNESS & YOGA

CBRE

Tập đoàn đầu tư - quản lý bất động sản lớn nhất thế giới, đã được đưa vào danh sách Fortune 500 từ năm 2008, TOP 130 công ty đa quốc gia có quy mô lớn nhất toàn cầu năm 2020. CBRE cung cấp tất cả các dịch vụ tích hợp bao gồm cả quản lý vận hành bất động sản.

MASS DESIGN GROUP

Tổ chức chuyên làm việc với chính phủ các quốc gia trên toàn cầu về tư vấn thiết kế, quản lý dự án và quy hoạch. Các thiết kế của Mass là kiến trúc chữa lành điển hình độc đáo, duy nhất trên thế giới vì những giá trị của con người. Mass đã có nhiều công trình gây ấn tượng sâu sắc với thế giới như: Bệnh viện New York, Hoa Kỳ; Ilima - trường tiểu học bền vững tại Châu Phi, Bệnh viện Gheskio, Nhật Bản. Đặc biệt trong năm 2020, Mass đã được vinh danh là “Nhà sáng tạo kiến trúc của năm” với những thiết kế không gian giúp bảo vệ sức khỏe con người trước đại dịch Covid-19 - theo thời báo Wallstreet Journal.

VIETTEL

Với tầm nhìn “sáng tạo vì con người”, Viettel là tập đoàn công nghệ - viễn thông hàng đầu Đông Nam Á, xếp thứ 9 châu Á theo báo cáo của Brand Finance.

CBRE

The world’s largest real estate investment and management group, listed on the Fortune and S&P 500 list since 2008, TOP 130 largest multinational companies globally in 2020. CBRE provides all integrated services including real estate operation management.

MASS DESIGN GROUP

The organization is specialized in working with governments around the world on design consulting, project management and planning. Designs by Mass. are typical and unique healing architecture, unique in the world thanks to its human values and dignity promotion. Especially, in 2020, Mass has been named as the “Architecture Innovator of the Year” with the space design to help protecting healthcare workers from the Covid-19 pandemic, according to the Walls Street Journal.

VIETTEL

With the vision of “creativity for people”, Viettel is the leading technology - telecoms group in Southeast Asia, ranked 9th in Asia according to the report of Brand Finance.

OSHO LIVING

OSHO Living thuộc OSHO group - tập đoàn thiết kế, sản xuất nội thất cao cấp hàng đầu của Hoa Kỳ, được các ngôi sao nổi tiếng thế giới như Elton John, David Beckham, Lady Gaga,... lựa chọn cũng như hàng loạt du thuyền khách sạn và nhà hàng hạng sang trên thế giới lựa chọn đồng hành.

DURAVIT - ĐƠN VỊ CUNG CẤP THIẾT BỊ VỆ SINH HÀNG ĐẦU THẾ GIỚI

Được thành lập vào năm 1817 và có trụ sở chính tại Hornberg, Đức, Duravit là một trong những nhà cung cấp các thiết bị vệ sinh phòng tắm hàng đầu thế giới, cũng như các phụ kiện, thiết bị dành cho nhà bếp, spa... và hoạt động rộng khắp toàn cầu.

TẬP ĐOÀN XÂY DỰNG HÒA BÌNH

Top 10 Công ty xây dựng uy tín nhất Việt Nam, là đơn vị phụ trách xây dựng các công trình rộng khắp 48/63 tỉnh thành trên cả nước với nhiều công trình tiêu biểu như: Saigon Centre, Celadon City, Khách sạn 5 sao Le Meridien, Nhà ga Quốc tế T2 mở rộng sân bay Tân Sơn Nhất...

SOL E&C

Công ty tư vấn, giải pháp vật liệu xây dựng hàng đầu Việt Nam. Với kinh nghiệm thi công nhiều dự án nghỉ dưỡng cao cấp như: khu nghỉ dưỡng suối khoáng Yoko Onsen Quang Hanh, khu biệt thự Sanctuary Hồ Tràm,...

OSHO LIVING

OSHO Living belongs to THE OSHO group - the leading high-end furniture design and production corporation in the USA, which is known by world famous stars such as Elton John, David Beckham, Lady Gaga,... as well as a variety of luxury hotel cruises and restaurants around the world.

DURAVIT - THE WORLD'S LEADING SUPPLIER OF SANITARY WARE

Founded in 1817 and headquartered in Hornberg, Germany, Duravit is one of the world's leading suppliers of high quality bathroom furniture equipment and sanitary ware, as well as accessories, kitchen equipment, spa... and operates globally.

HOA BINH CONSTRUCTION GROUP

Hoa Binh Construction Group has topped the list of Vietnam's Top 10 Most Reputable Building Contractors, being in charge of building projects throughout 48/63 provinces and cities in VietNam with many typical projects such as Saigon Centre, Celadon City, Le Meridien 5-star Hotel, T2 International Terminal expanding Tan Son Nhat airport ...

SOL E&C

Vietnam's leading construction materials consulting and solutions company. With experience in constructing many luxury resort projects such as: Yoko Onsen Quang Hanh mineral spring Resort, Sanctuary Ho Tram Resort...

BÁO CHÍ VIẾT VỀ THÀNH PHỐ CÀ PHÊ

“Dự án Thành phố Cà phê do Tập đoàn Trung Nguyên Legend đầu tư xây dựng được nhiều kiến trúc sư uy tín dự đoán là một trong những đô thị dẫn đầu xu thế kiến trúc chữa lành, tương lai sẽ giúp định hình lại cách thiết kế kiến trúc đô thị của Việt Nam” - Dân trí

“Kiến trúc chữa lành là trường phái kiến trúc ở các quốc gia hàng đầu thế giới như Mỹ, Nhật Bản... Trường phái tập trung thiết kế không gian kiến trúc thúc đẩy quá trình phục hồi, bảo vệ sức khỏe; loại bỏ sự căng thẳng từ môi trường (tiếng ồn, chất lượng không khí kém...) vì sự phát triển khỏe mạnh về thân, tâm, trí của cư dân” - VnExpress

“Trải nghiệm kiến trúc chữa lành đồng nghĩa với việc tác động toàn bộ giác quan. Tất cả được chăm chút từ mùi hương, màu sắc đến cách cảm nhận qua cử động, dù là nhỏ nhất. Sự lành mạnh, trong trẻo trở thành yếu tố tồn tại như món đồ nội thất thực thụ” - Zing.vn

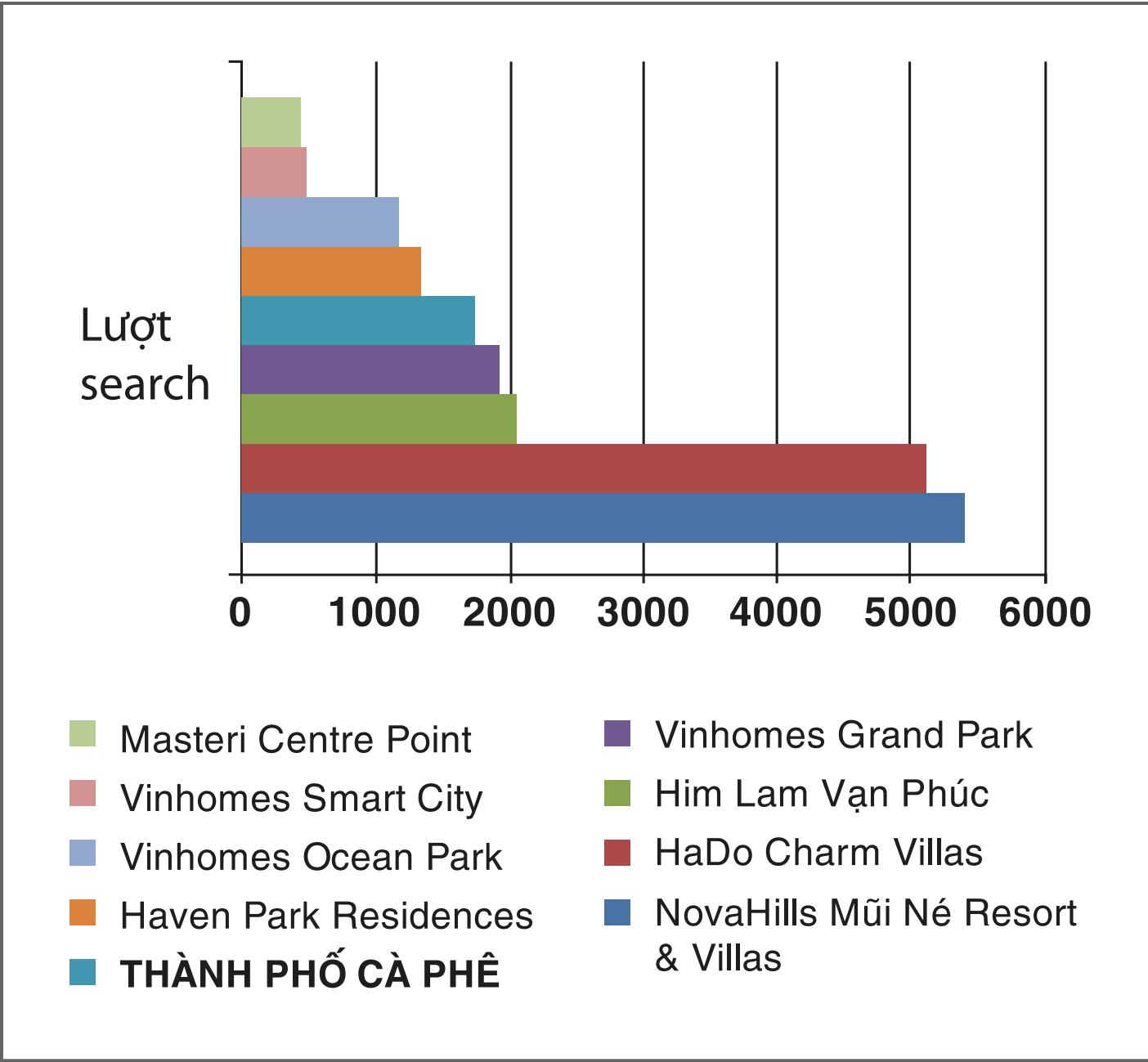
“Cùng với Bảo tàng Thế giới Cà phê, Zen Garden - một tiện ích đặc biệt dành cho cư dân và được kỳ vọng là một điểm đến mới của Buôn Ma Thuật. Đây là công trình kiến trúc độc đáo, tiêu biểu - cánh cửa giúp cộng đồng, cư dân Thành phố Cà phê có thể trải nghiệm về liệu pháp chữa lành Thân - Tâm - Trí bằng nghệ thuật làm vườn.”, - Thanh Niên

“Bảo tàng Thế giới Cà phê thuộc Thành phố Cà phê đang trở thành nơi tiên phong, xứng danh trung tâm sáng tạo nghệ thuật của thủ phủ Tây Nguyên”, - Tuổi trẻ

“Ngôi nhà ‘3 trong 1’ của dự án Thành phố Cà phê được Trung Nguyên Legend xây dựng trên quan niệm: nhà không chỉ là nơi để ở, mà còn giúp nạp năng lượng, tối ưu hóa vận động và thông tin”, - Zing.vn

Thành phố Cà phê - dự án do Tập đoàn Trung Nguyên Legend đầu tư xây dựng, được các chuyên gia địa ốc uy tín nhận định sẽ trở thành “khu đô thị vàng của thủ phủ nông sản tỉ đô”, VnEconomy

“Thành phố Cà phê thuộc TOP 5 dự án được quan tâm nhiều nhất nửa đầu năm 2021”, VnExpress



HOTLINE:
0899 355 268

THÀNH PHỐ CÀ PHÊ - Địa chỉ: Đường Nguyễn Đình Chiểu, Phường Tân Lợi, Thành phố Buôn Ma Thuật, Tỉnh Đắk Lắk
W: thanhphocaphe.com F: facebook/thanhphocaphe.com.vn E: thanhphocaphe@trungnguyenlegend.com

Mọi thông tin trong tài liệu này đúng tại thời điểm phát hành và c
All information in this document is correct on publication date an